

Modelos de ENTRADA



@lalotrading

¿Para qué queremos un **modelo** de entrada?

Un modelo de entrada es el paso final que necesitamos para ejecutar nuestros trades.

1. Dirección en HTF (BIAS)
2. MSS (Market Structure Shift) en Temporalidad media
3. PDa o Toma de liquidez en Temporalidad media (H2, H1, M30...)
4. Ejecutar modelo de entrada en LTF (M15, M5, M3...)

¿Qué debemos saber?



@lalotrading

Debes entender que las **temporalidades** que utilices para ejecutar tu modelo de entrada dependerán del tipo de trader que seas (**Intradía, scalper...**)

Debes de marcar unos **horarios** (Killzones) en los cuales ejecutes tu entrada usando tu modelo. Yo utilizo London y New York.

En esta clase **NO** vamos a tratar los POI de HTF, solo nos vamos a centrar en la **EJECUCIÓN en LTF.**

LOS MODELOS DE ENTRADA

Modelos de entrada



@lalotrading

¿En qué debemos centrarnos?

Hay muchos conceptos en los cuales nos podemos fijar, yo personalmente voy a centrarme en los siguientes **(basándome en mi experiencia, los mejores)**

Displacement

QM

FVG

OB

BRKR

RDRB

BPR

SMT

PDF EN EL LINK DE LA DESCRIPCIÓN

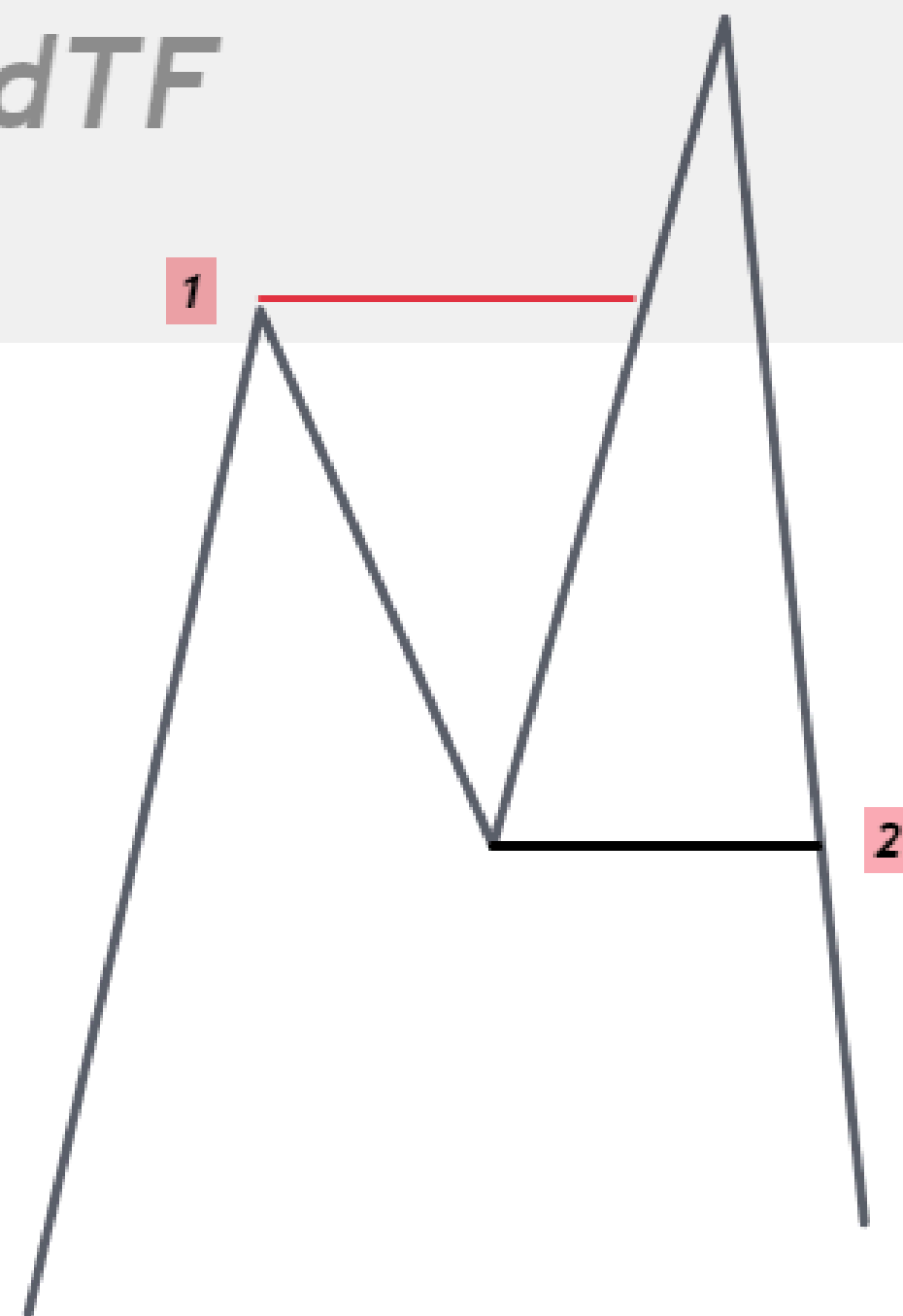


@lalotrading

Modelos de entrada

¿Qué es un QM?

POI MidTF



Un QM es una toma de liquidez y un BOS con cuerpo.

La toma de liquidez puede ser solo con mecha (incluso mejor)

El BOS tiene que ser obligatoriamente con cuerpo.

Para nuestro BOS usamos uno de estos dos puntos:

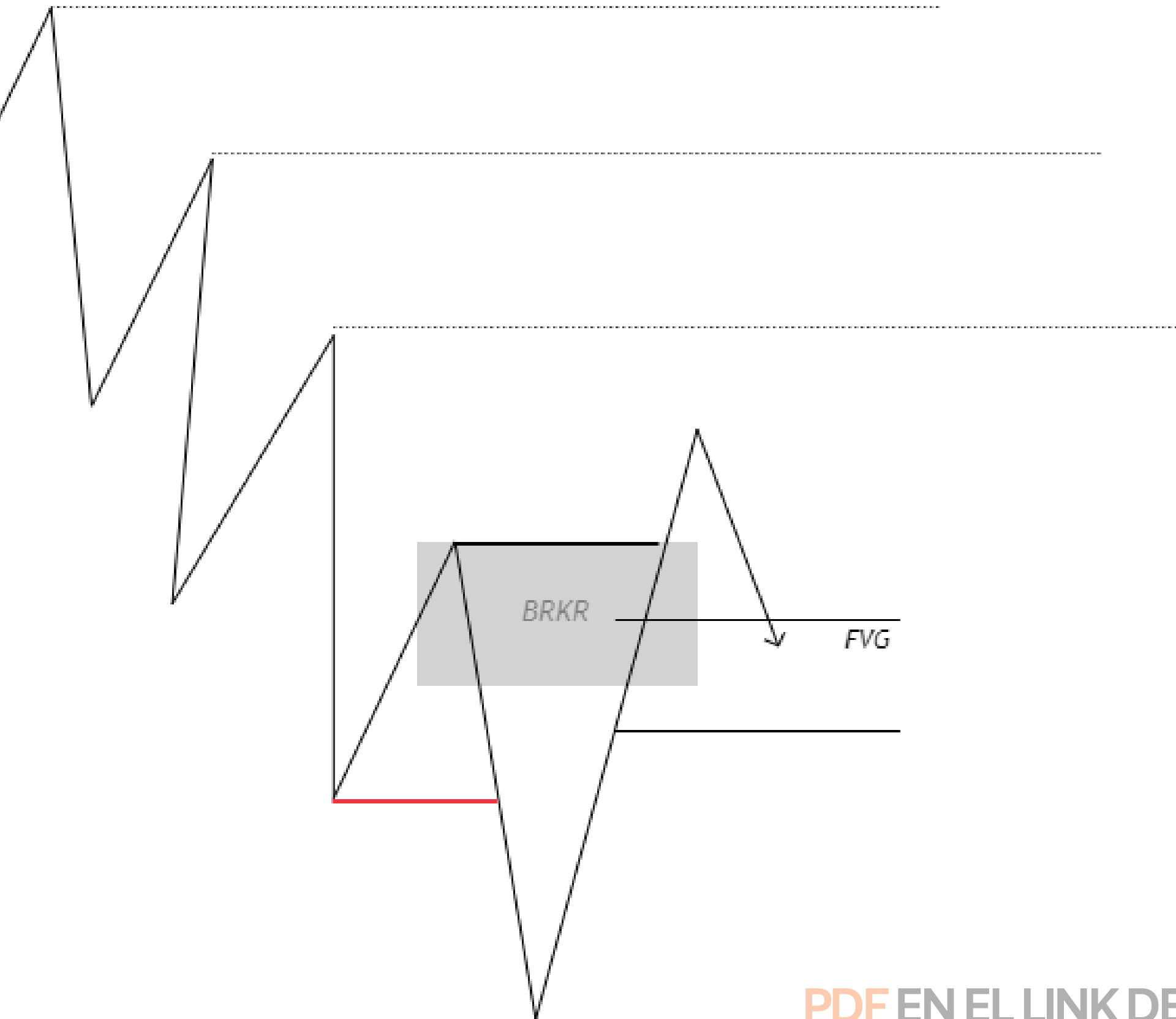
1. El último Swing
2. La última vela en dirección contraria

Modelo 1. "Home Run"



@lalotrading

QM + Unicorn (FVG + BRKR)



Para tener un QM debemos de tener momentum a la hora de tener el segundo BOS (tiene que ser rotura con cuerpo sí o sí)

Para ese 2do BOS podemos usar el último swing o el cuerpo de la última vela en dirección contraria (más arriesgado)

QM + Unicorn (FVG + BRKR)

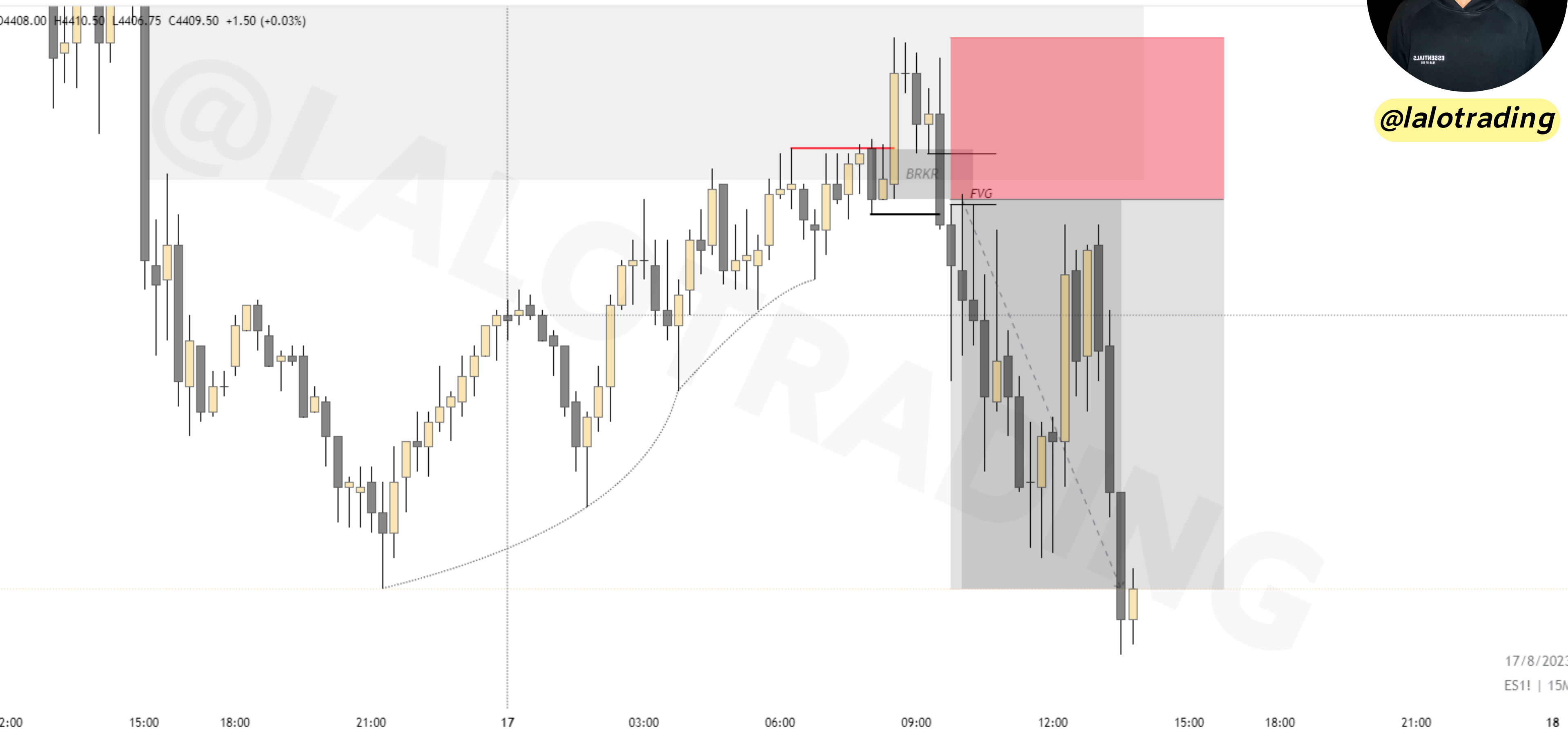
Modelo 1. "Home Run"



@lalotrading

...w.com, Ago 21, 2023 11:21 UTC-4

04408.00 H4410.50 L4406.75 C4409.50 +1.50 (+0.03%)



17/8/2023
ES1! | 15M

PDF EN EL LINK DE LA DESCRIPCIÓN

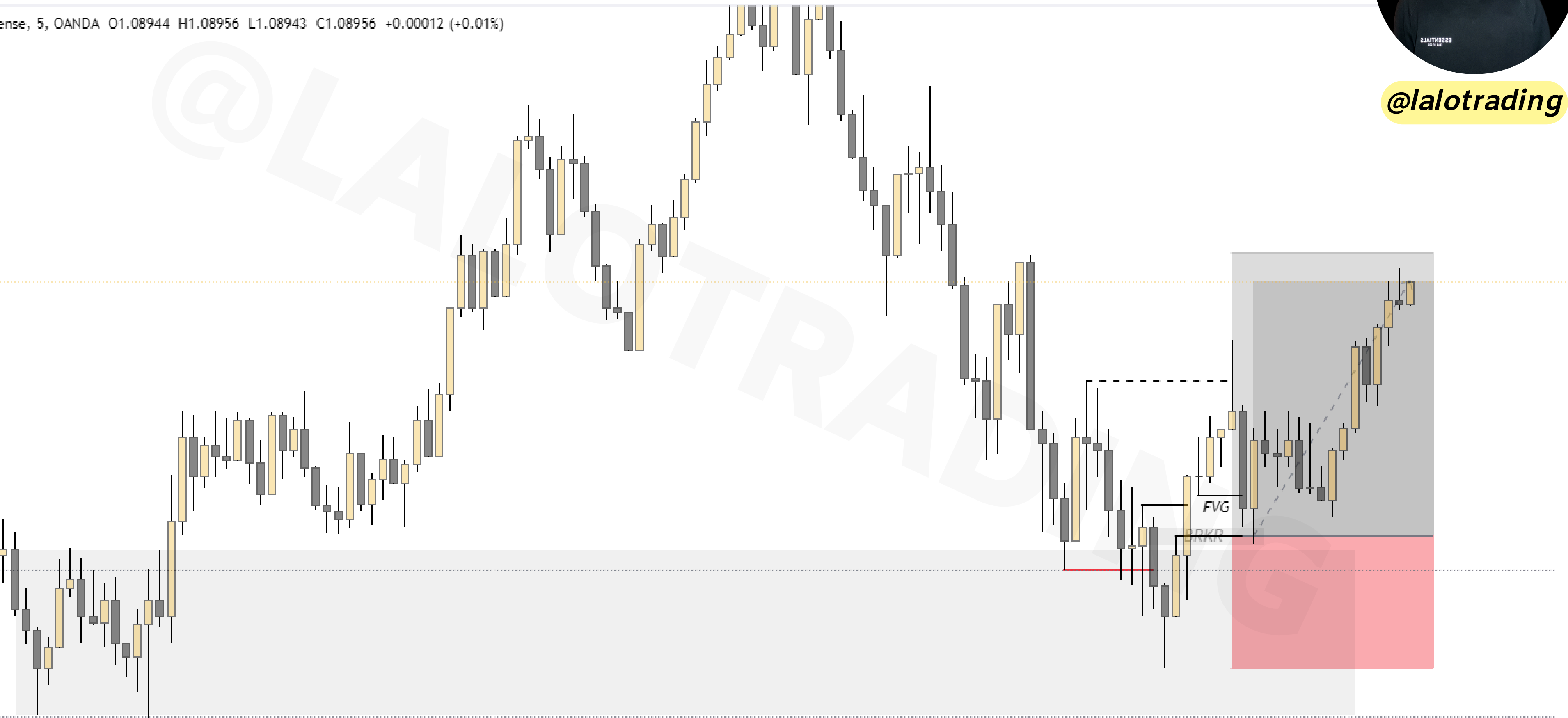
QM + Unicorn (FVG + BRKR)

Modelo 1. "Home Run"



@lalotrading

TradingView.com, Ago 21, 2023 12:27 UTC-4
Sense, 5, OANDA O1.08944 H1.08956 L1.08943 C1.08956 +0.00012 (+0.01%)



PDF EN EL LINK DE LA DESCRIPCIÓN

MON

Modelo 2. "DQM"



@lalotrading

QM en LTF + 2do QM en LTF (Entrada en la BZ)

Buscamos nuestro primer QM en LTF (15M, 5M...)

Y el segundo QM en una temporalidad aún más baja (3M, 1M)

La entrada la tomaríamos en el 2do QM en la BZ (Breaker Zone)

Es una entrada de "Doble confirmación"

POI MidTF

Zona habilitada para buscar el siguiente QM en menor temporalidad

MON

PDF EN EL LINK DE LA DESCRIPCIÓN

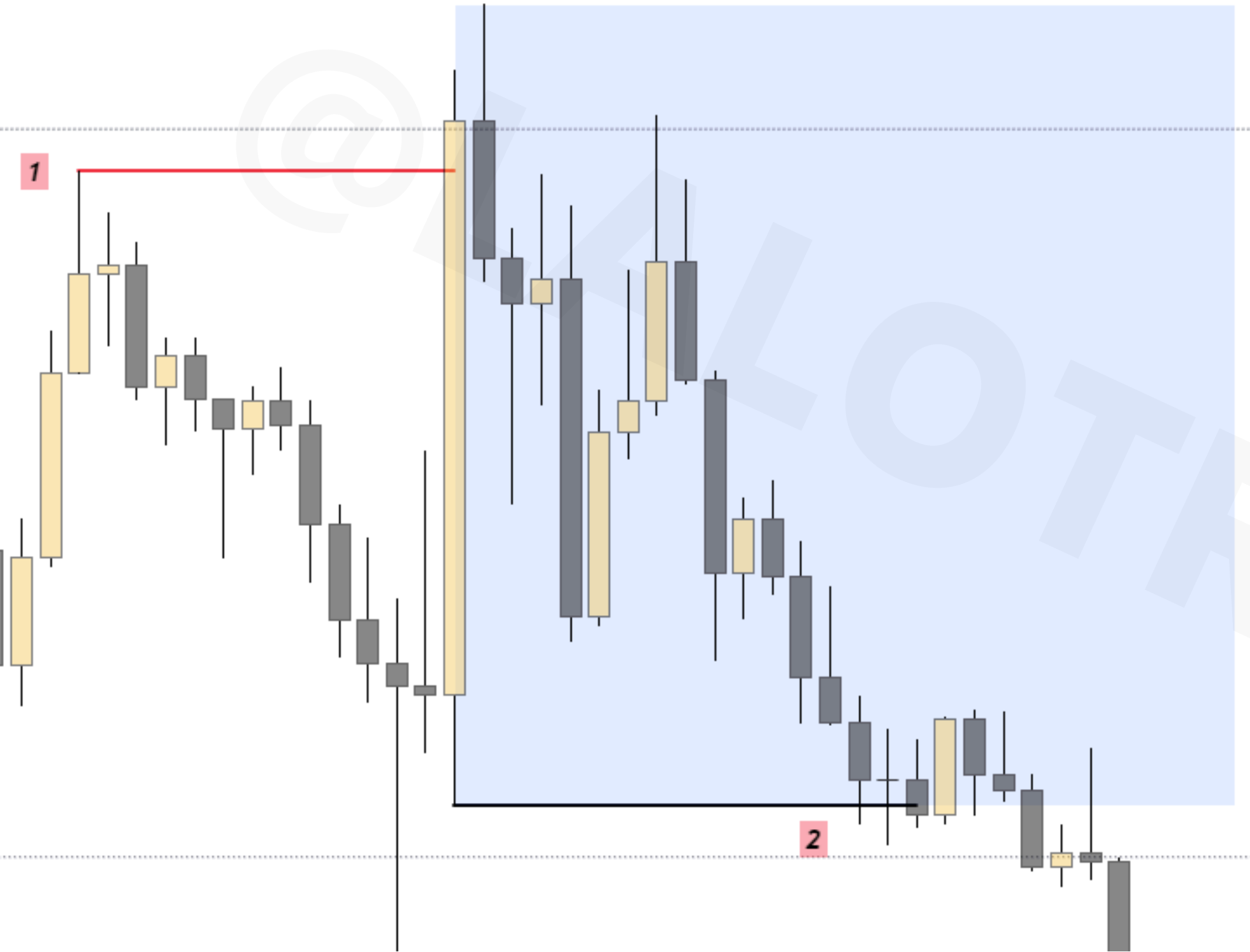


@lalotrading

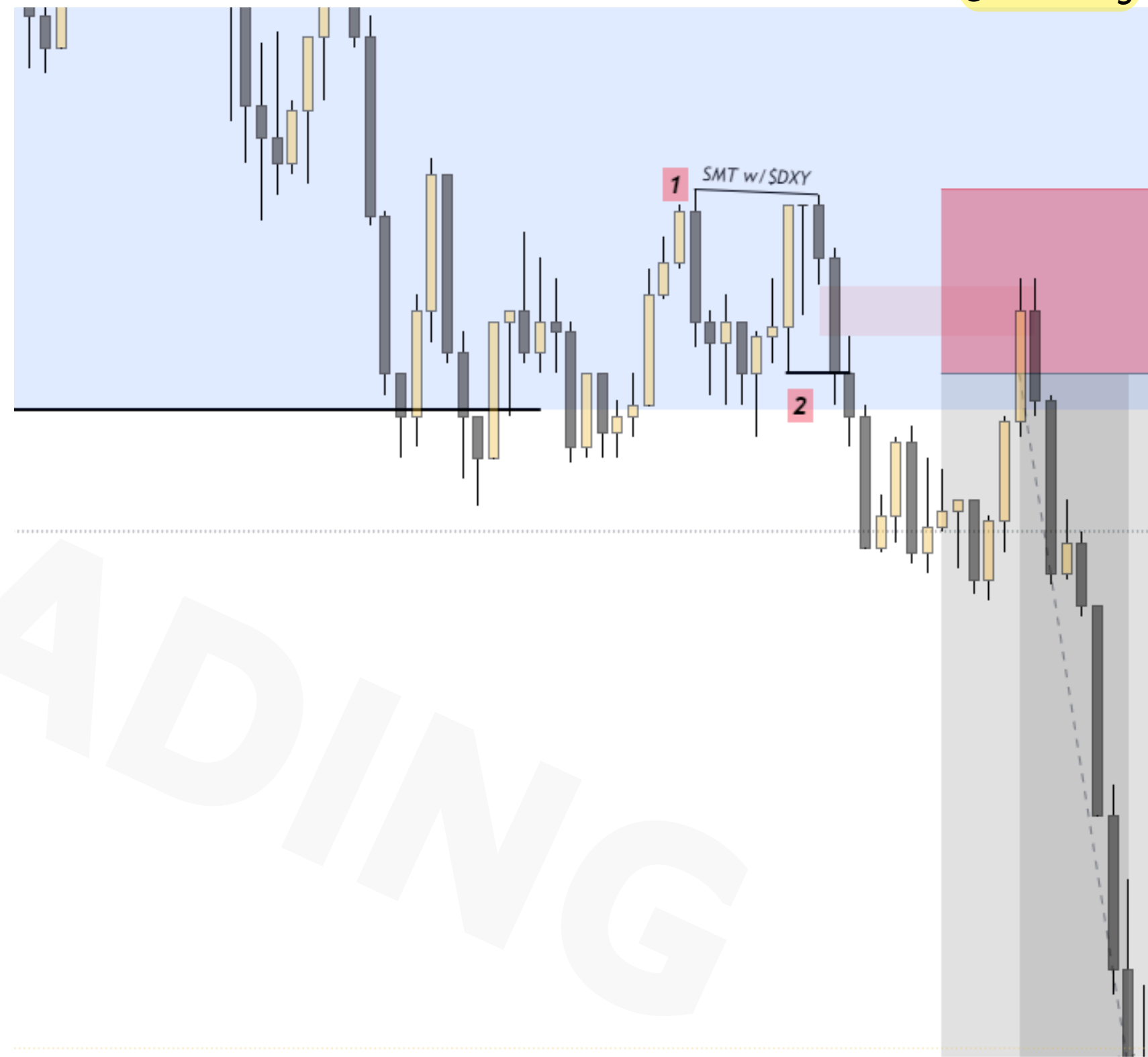
QM en LTF + 2do QM en LTF (Entrada en la BZ)

Modelo 2. "DQM"

1er QM en M15



2do QM en M3



PDF EN EL LINK DE LA DESCRIPCIÓN

FIN



@lalotrading

PDF EN EL LINK DE LA DESCRIPCIÓN



@lalotrading