

Anticipar la vela Semanal



@lalotrading

¿Para qué queremos **anticipar la vela semanal**?

Si quieres hacer trading intradía, lo que realmente te servirá no es solo ver la dirección del día concreto, sino que lo que debes buscar es la dirección de la vela semanal para darte un contexto.

La vela semanal está formada por los 5 días, y como todas las velas, tiene una apertura, un cierre y dos mechas.

Podemos usar esta información para anticipar la dirección que tendrán los 5 días de la semana y ejecutar nuestros trades

Anticipar la vela Semanal



@lalotrading

Pasos a seguir para utilizar la vela semanal en nuestro trading:

1. Identificar el BIAS semanal
2. Ver el calendario económico para "anticipar" nuestro perfil semanal
3. Operar solo los días de expansión (Dirección real)

Estos pasos los entenderéis a lo largo de la clase, creedme, es muy sencillo y muy **EFFECTIVO**.

3 TIPOS DE PERFILES SEMANALES



Vamos a ver los 3 escenarios que se pueden dar en la formación de la vela semanal. Habrá semanas en las que no se cumpla ninguna de estas 3, pero serán excepciones concretas.

Anticipando cuál de estos perfiles se dará en la semana podremos elegir nuestro horario de trading, que días debemos tradeear y que días NO.

Perfil 1: Classic Expansion



@lalotrading

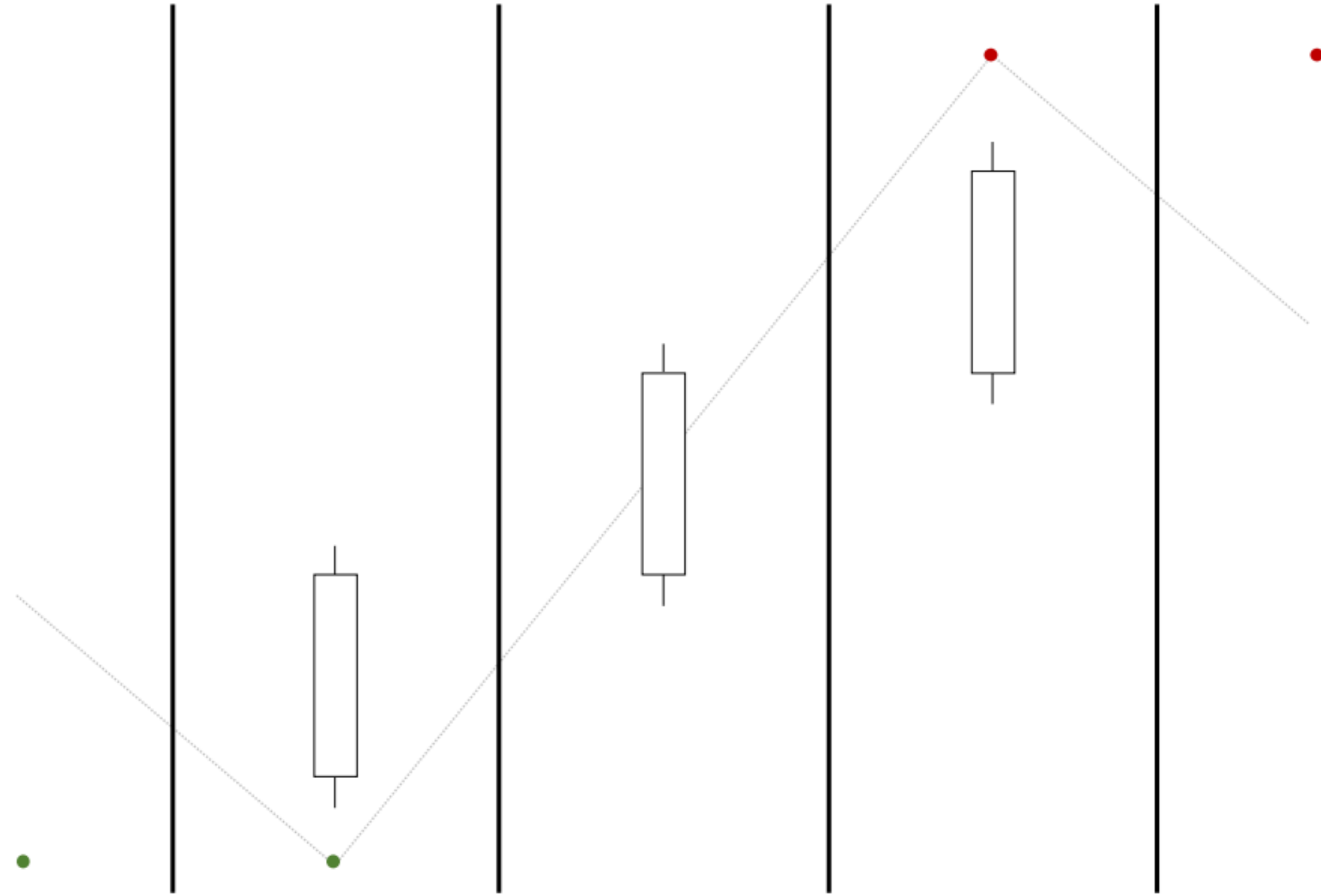
MON

TUE

WED

THU

FRI



PDF EN EL LINK DE LA DESCRIPCIÓN



@lalotrading

Perfil 1: Classic Expansion

BULLISH CLASSIC EXPANSION

weekly candle + hourly profile



BEARISH CLASSIC EXPANSION

weekly candle + hourly profile



PDF EN EL LINK DE LA DESCRIPCIÓN



¿Dónde se dará la vuelta el precio?

Hemos visto como el principio de la semana siempre va a ser un movimiento contrario a la dirección real o una consolidación (Esto se entiende viendo la formación de una vela)

Entre el lunes y el martes, tocamos un PD array de H4 o Diario para tener ese reversal y dirigirnos ya hacia nuestro DOL semanal, la dirección REAL de la semana.

Debemos marcar todos los PD arrays o Tomas de liquidez de H4 y Diario en las que el precio puede "darse la vuelta" Una vez llega, nos bajamos a H1 o M30 y buscamos un MSS.

Nos dejará el alto/bajo de la semana entre el lunes y el martes



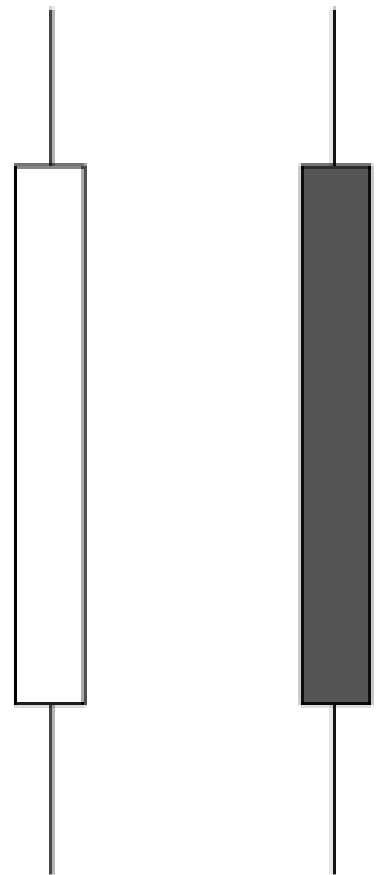
Perfil 1: Classic Expansion

Calendario económico:

Importante usar el **calendario económico** para anticipar que **perfil semanal** vamos a tener (Las noticias traen volatilidad, lo cual acelera el precio)

Debemos de emparejar el calendario económico con los **PD arrays de H4** que marcamos anteriormente **"anticipando"** que el precio se daría la vuelta.

ideal expansion scenario:



Mon Feb 13						●	[MON] accumulation
Tue Feb 14	8:30am)	USD	🔴	CPI m/m		[TUE] manipulation
)	USD	🔴	CPI y/y	●	≥ H4 PD array reversal
)	USD	🔴	Core CPI m/m		high/low of week
Wed Feb 15	8:30am)	USD	🔴	Core Retail Sales m/m		
)	USD	🔴	Empire State Manufacturing Index		[WED - THU] expansion
)	USD	🔴	Retail Sales m/m		
Thu Feb 16	8:30am)	USD	🔴	Core PPI m/m	●	news volatility injections
)	USD	🔴	PPI m/m		trade towards weekly draw
Fri Feb 17						●	[FRI] return into range

PDF EN EL LINK DE LA DESCRIPCIÓN



Los lunes:

Los lunes **NO** debemos tradeear, debemos de mantenernos observando y estudiar el precio.

Los lunes el precio hace **1 de estas dos cosas:**

- 1. Consolidación creando un rango**
- 2. Manipulación en la dirección contraria a la real**

Si el lunes consolida, el martes manipulará para tocar ese PD array y dejarme el Alto o el bajo de la semana

Si el lunes directamente manipula, lo más probable es que toque ese PDa y haga el reversal dejandome el alto o el bajo de la semana

Estos son los dos escenario **IDEALES** en un Perfil semanal de Classic Expansion.

Perfil 1: Classic Expansion

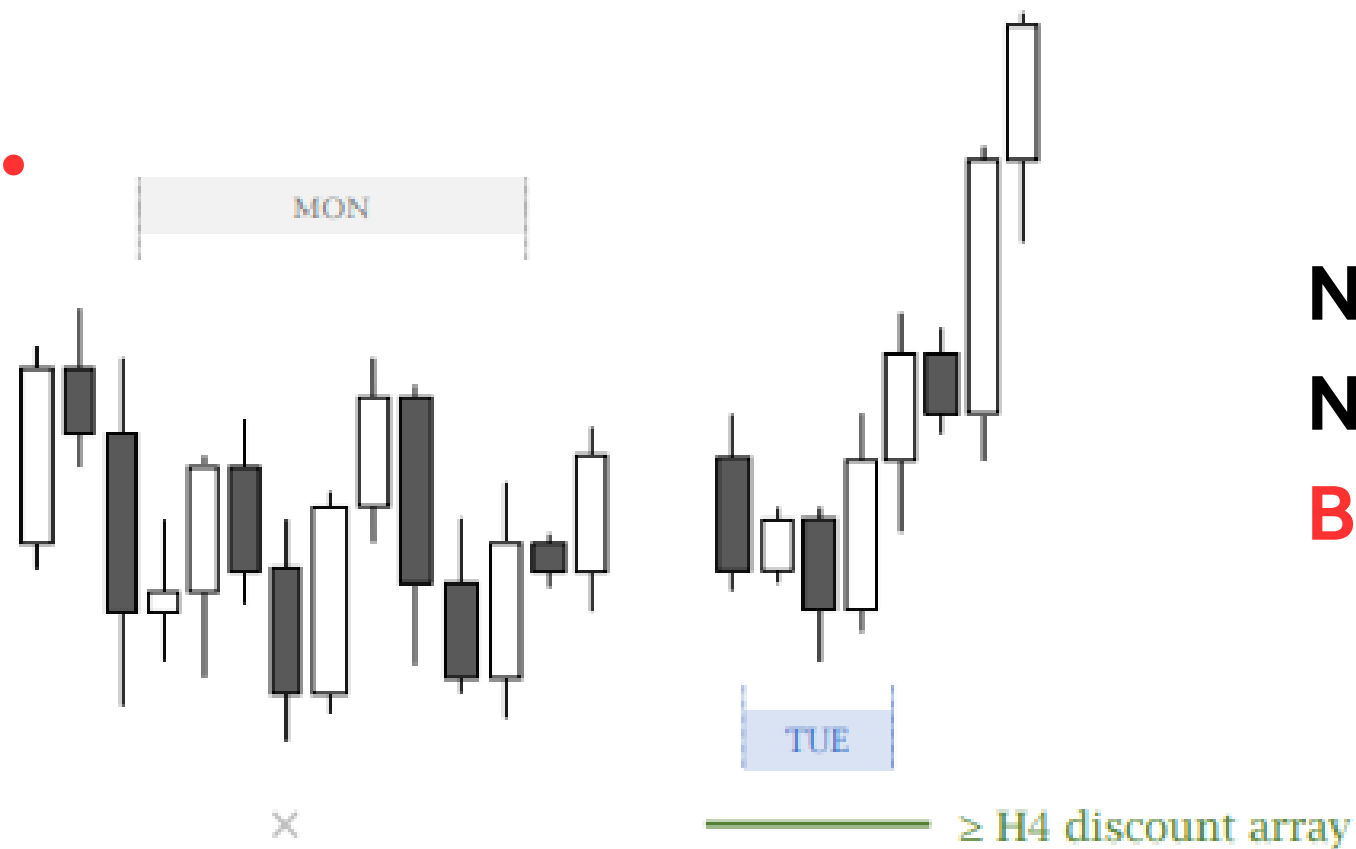


Escenarios **NO** favorables para que se de una Classic Expansion

Si tenemos nuestro calendario de noticias alineado (noticias el martes, miércoles y jueves) pero se dan las siguientes situaciones, **NO** podemos anticipar una semana Classic Expansion:

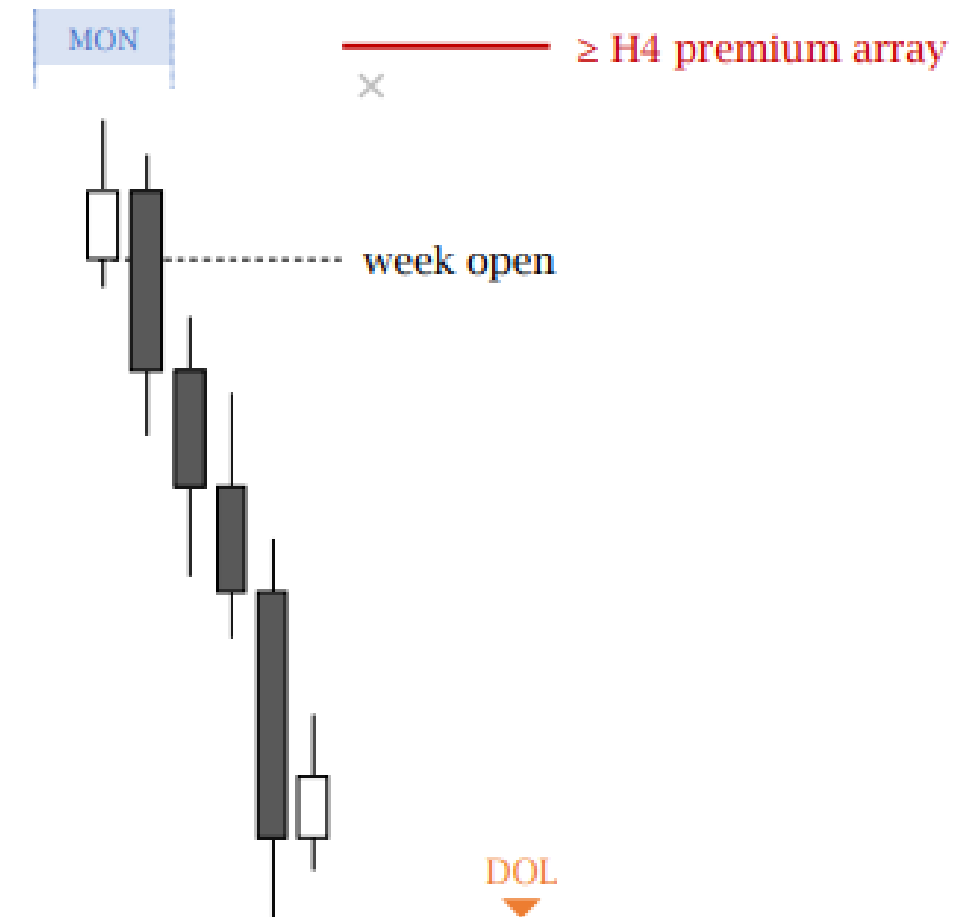
1. El lunes consolida y el martes se va a la dirección real de la semana sin manipular la consolidación y sin tocar ningún PD array de los que marcamos
2. El lunes se va directo a la dirección real de la semana sin tocar un PD array de los marcados y sin manipular antes.

1.



NO manipulación
NO HTF PD array
Baja probabilidad

2.





¿Qué días operamos en una Semana de Classic Expansion?

Los días ideales para operar en esta semana son los de expansión (los que toman la dirección real de la semana), es decir, el **MARTES**, el **MIÉRCOLES** y el **JUEVES**.

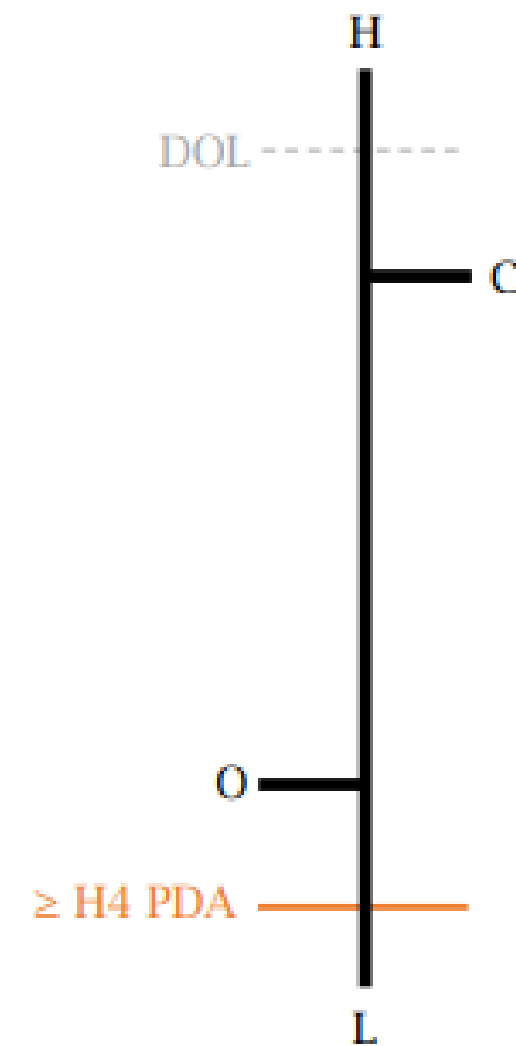
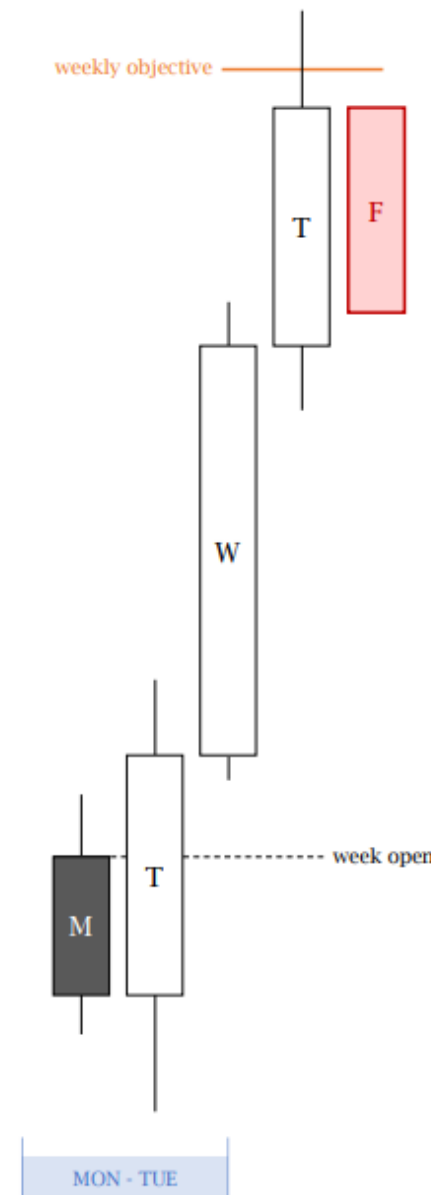
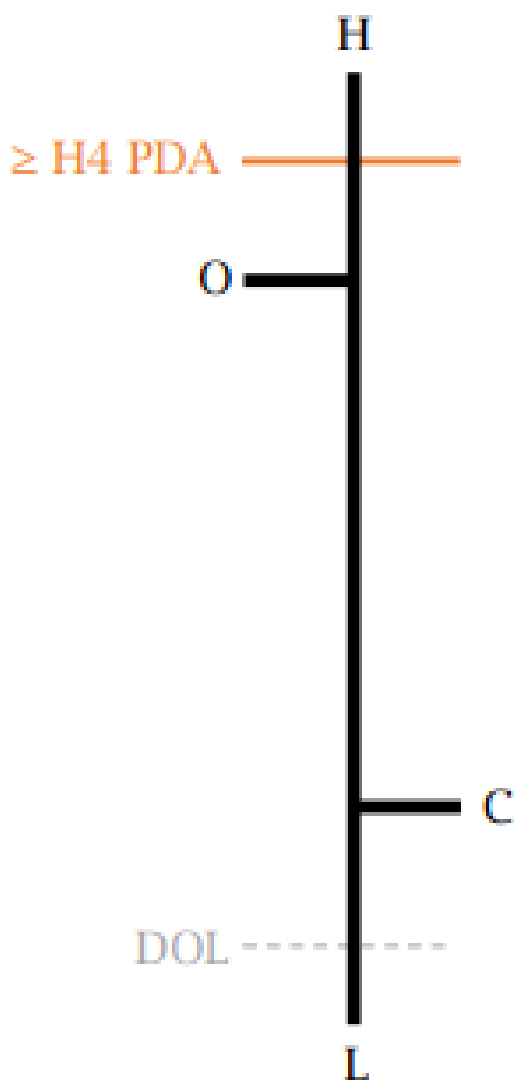
El perfil semanal nos sirve para esto, poder anticipar cuáles serán los días de alta probabilidad y con la dirección REAL que tomará el precio.

En el caso de una semana Classic expansion, tenemos **3 DÍAS de expansión**, es decir **3 días tradeables** (en principio)



Operar el viernes también? TGIF

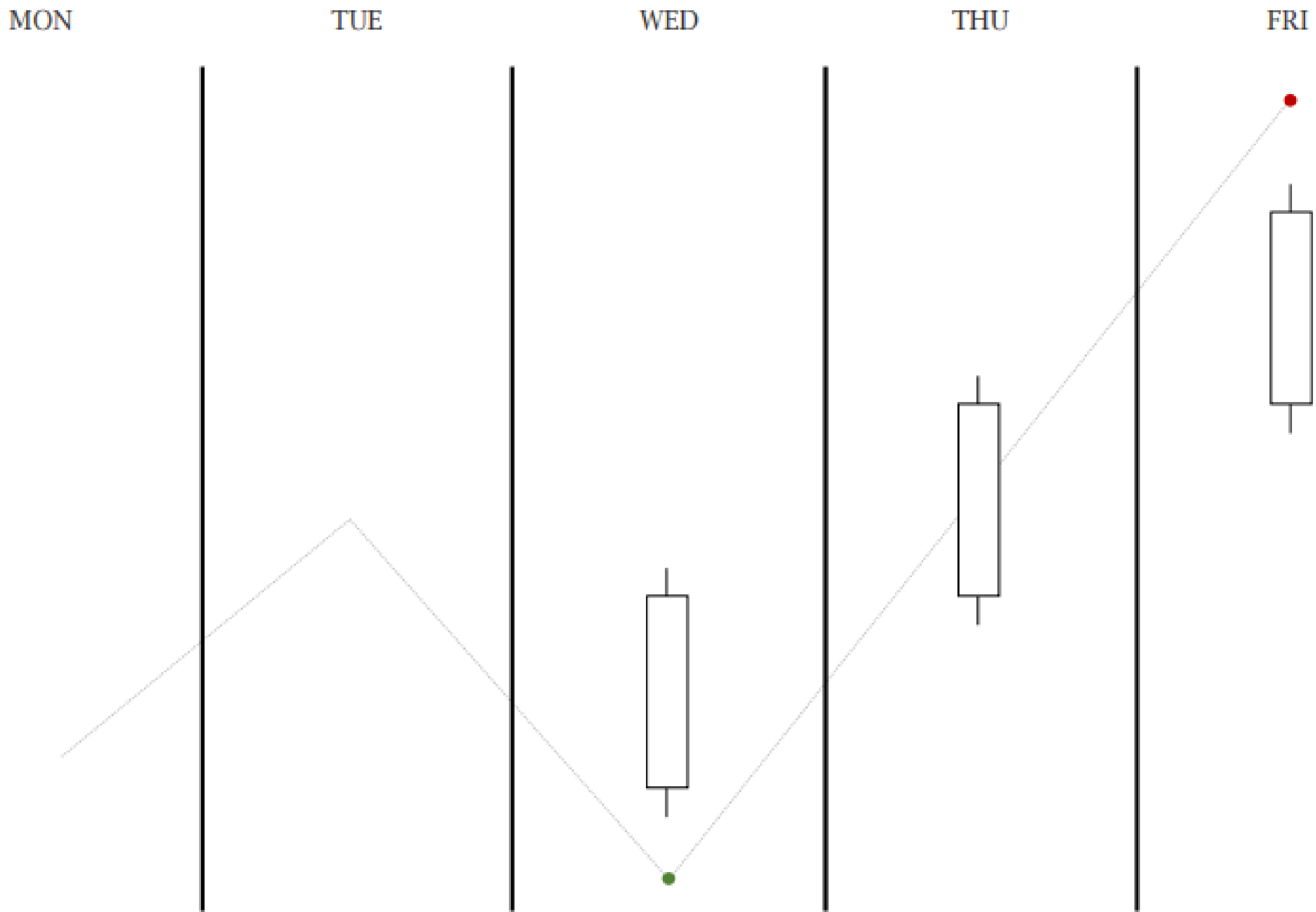
Los viernes podemos operar el retroceso después de toda la expansión. ICT lo llama TGIF (Thanks God Is Friday) Pero debemos recordar que no es de tan alta probabilidad como los días de expansión.



Perfil 2: Midweek Reversal



@lalotrading



PDF EN EL LINK DE LA DESCRIPCIÓN

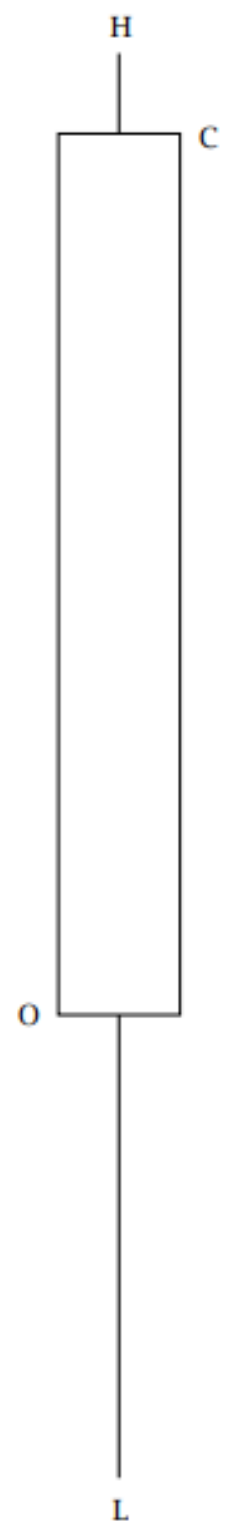


@lalotrading

Perfil 2: Midweek Reversal

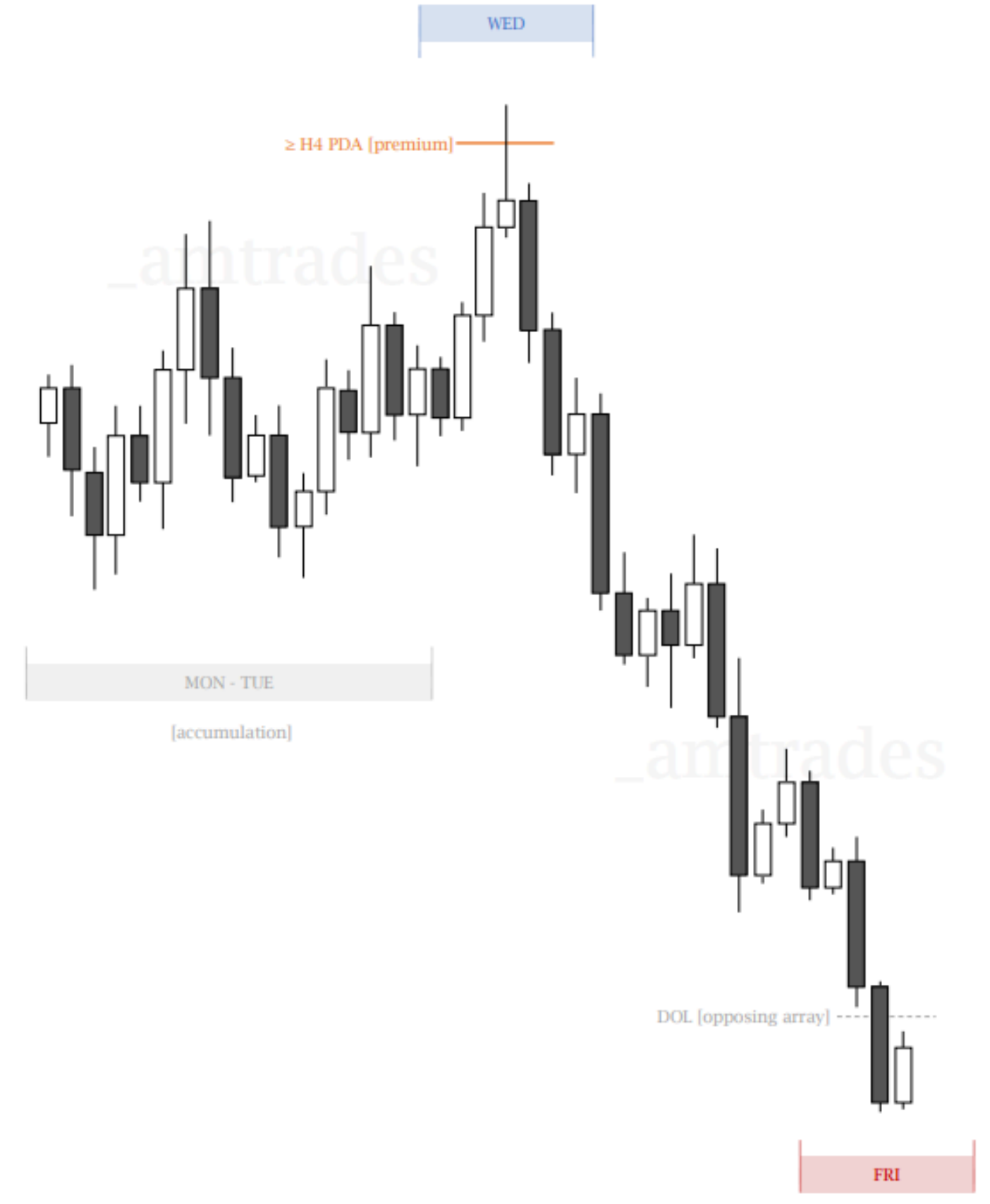
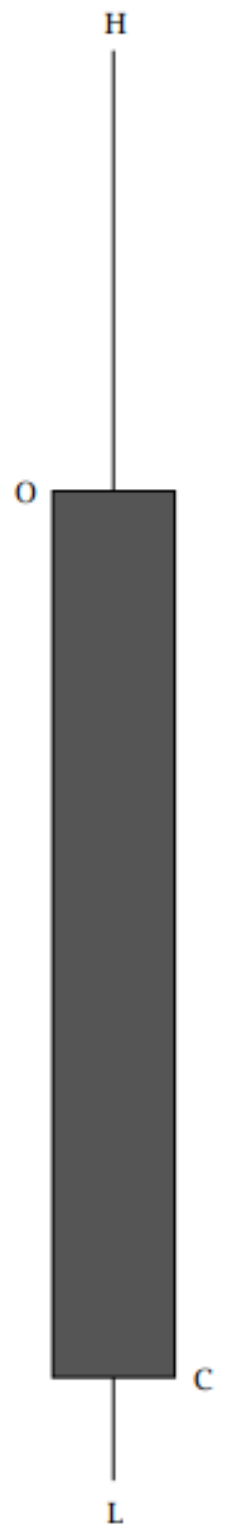
BULLISH MIDWEEK REVERSAL [1/2]

weekly candle + hourly profile



BEARISH MIDWEEK REVERSAL [1/2]

weekly candle + hourly profile



PDF EN EL LINK DE LA DESCRIPCIÓN



¿Dónde se dará la vuelta el precio?

Seguimos exáctamente el mismo protocolo que con el perfil anterior, marcamos nuestros PDa en H4 y Diario para esperar ese reversal.

La diferencia principal aquí está en que esta vez se dará a mitad de semana (el miércoles)

Lo que jugará un papel principal en "anticipar" el perfil semanal es el CALENDARIO ECONÓMICO DE NOTICIAS, como os he comentado antes.

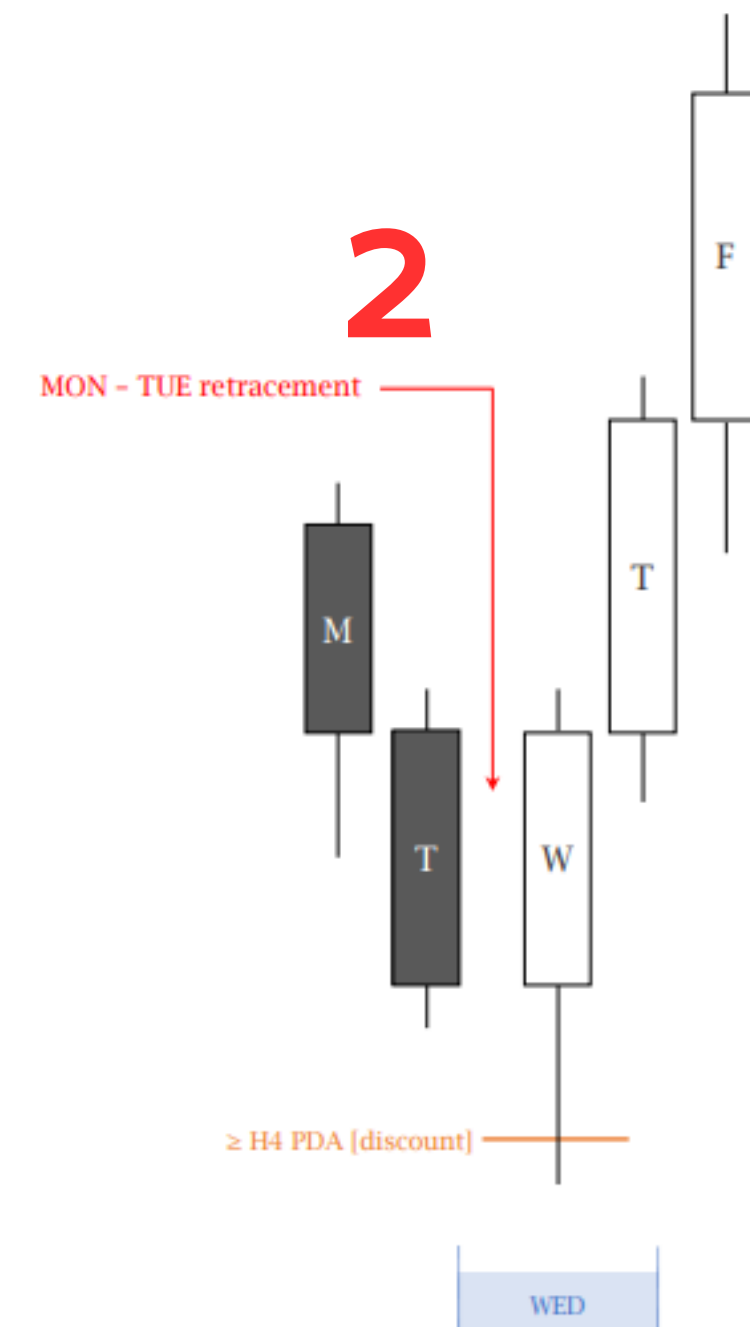
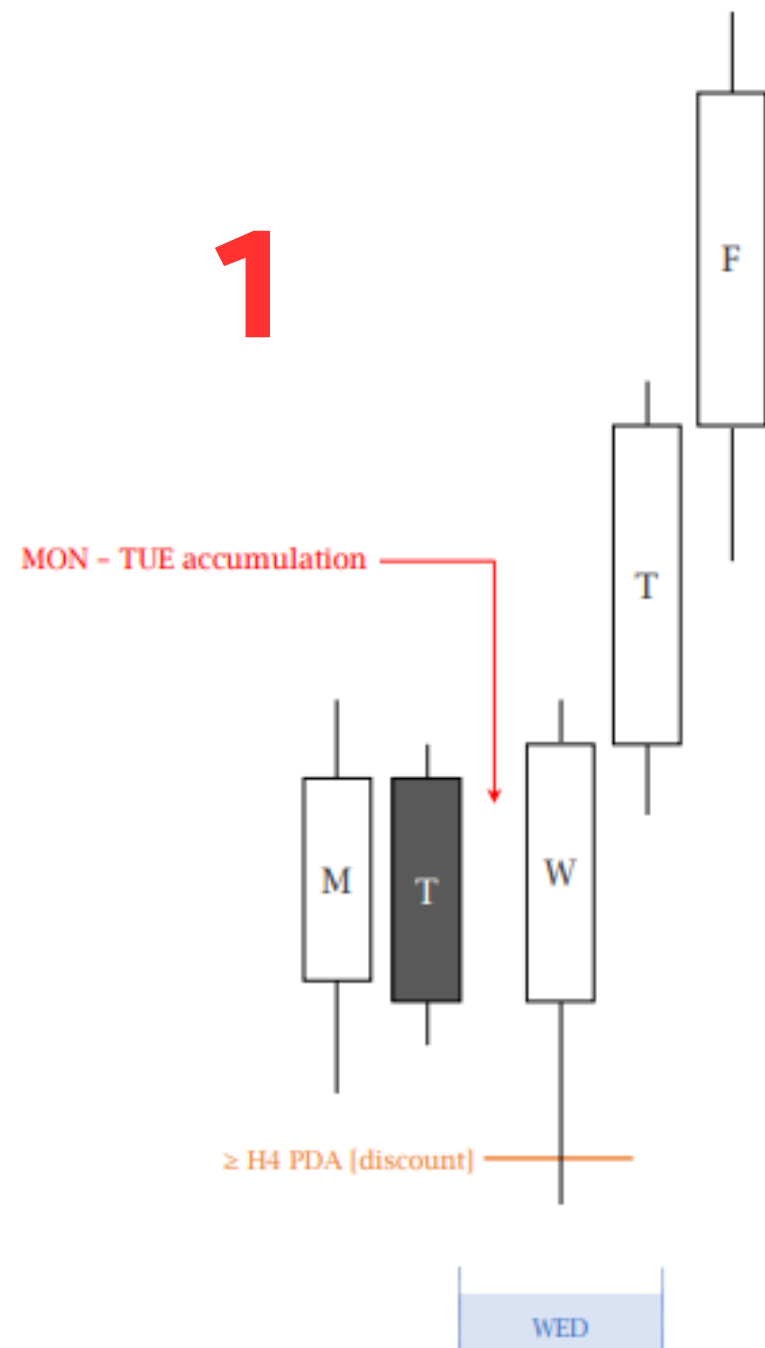
Debe servirnos como un "roadmap" para ver que días tradeamos y cuales NO.



Del lunes al miércoles:

Hay dos posibles escenarios:

1. El precio consolida y el miércoles da la manipulación para tocar el PDa de Diario o H4
2. El precio hace directamente un retroceso para el miércoles dar me el Reversal en el PDa.





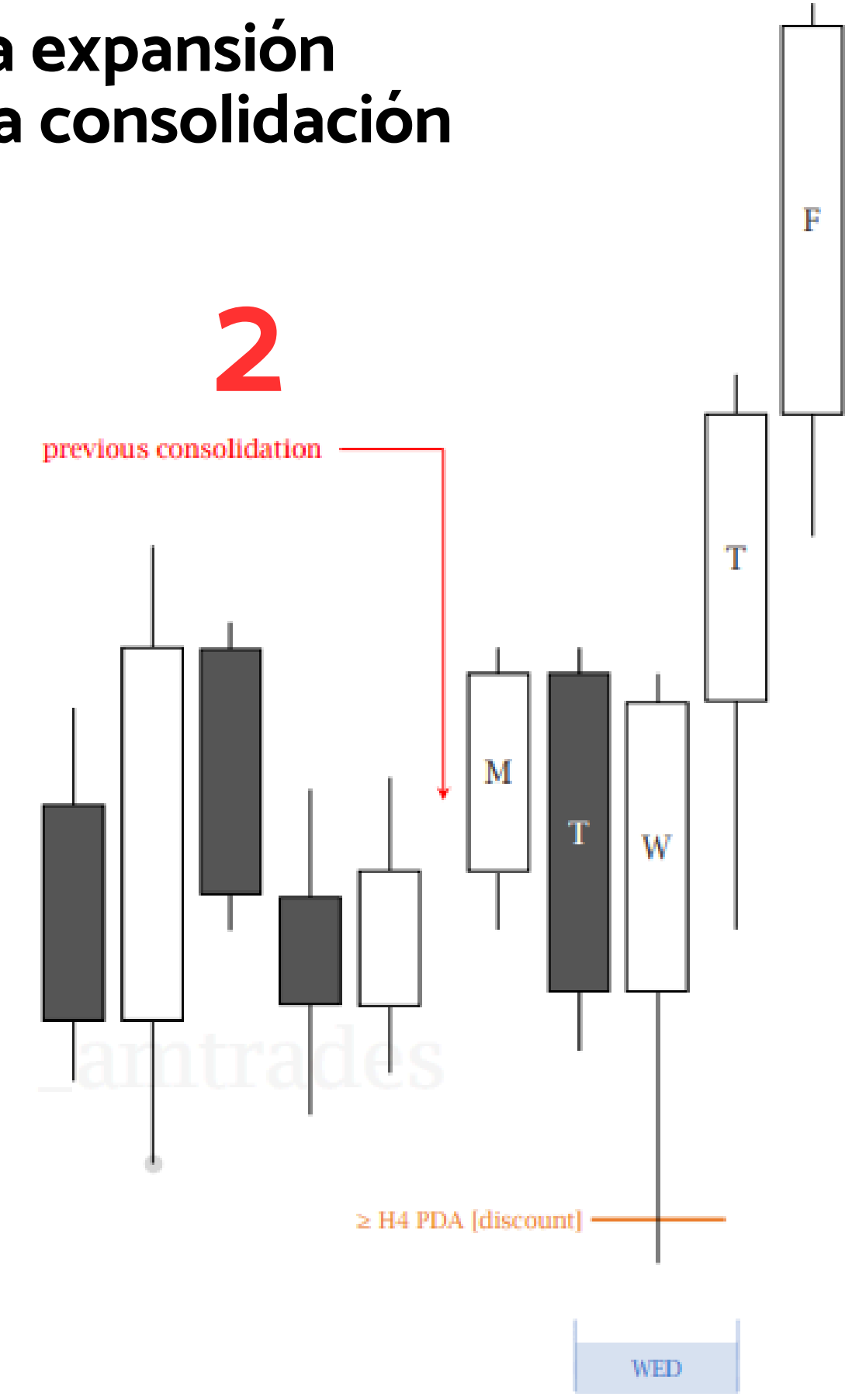
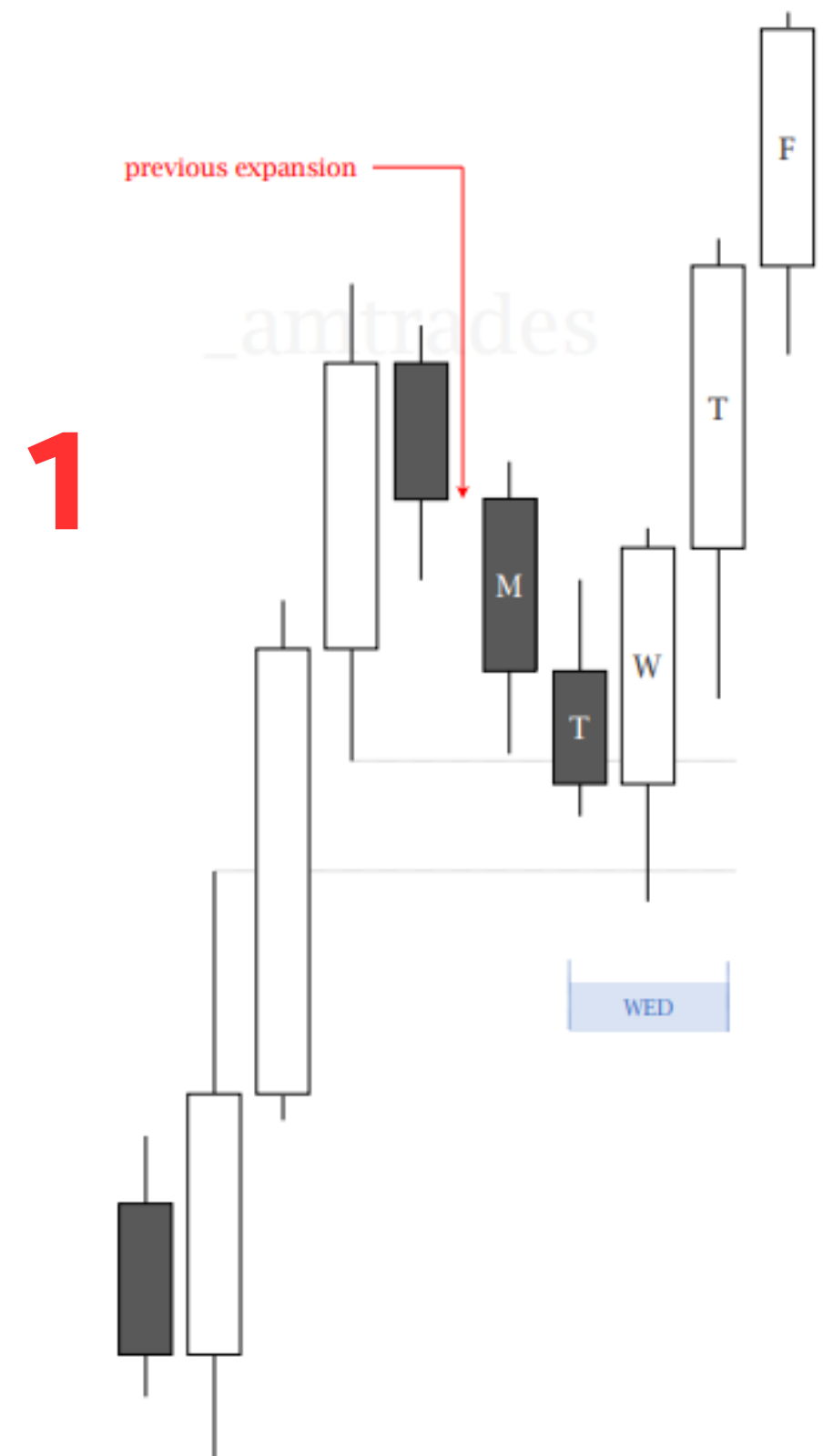
@lalotrading

Perfil 2: Midweek Reversal

¿Cuándo se da este perfil semanal?

Hay dos posibles escenarios:

- 1. La semana pasada fue una expansión
- 2. La semana pasada fue una consolidación





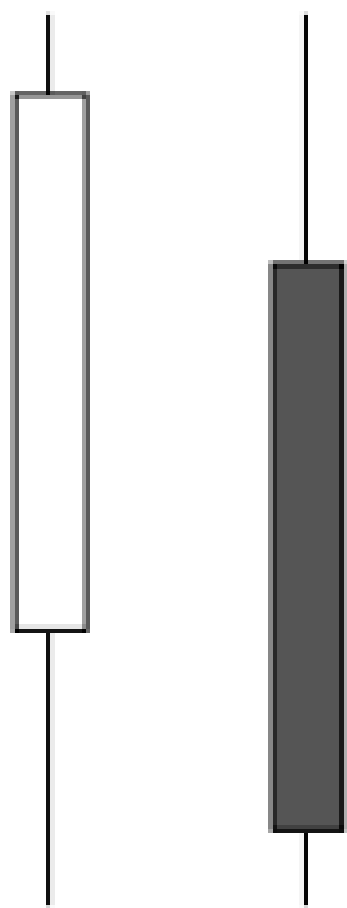
Perfil 2: Midweek Reversal

Calendario económico:

Importante usar el **calendario económico** para anticipar que **perfil semanal** vamos a tener (Las noticias traen volatilidad, lo cual acelera el precio)

Debemos de emparejar el calendario económico con los **PD arrays de H4** que marcamos anteriormente **"anticipando"** que el precio se daría la vuelta.

ideal profile scenario:



Mon						
Tue						●
Wed	8:30am)	USD	🔴	CPI m/m	
)	USD	🔴	CPI y/y	●
)	USD	🔴	Core CPI m/m	
Thu	8:30am)	USD	🔴	Core PPI m/m	
)	USD	🔴	PPI m/m	
)	USD	🔴	Unemployment Claims	
Fri	10:00am)	USD	🔴	Prelim UoM Consumer Sentiment	●

[MON - TUE]
 accumulation or retracement

[WED] manipulation
 ≥ H4 PD array reversal

[THU - FRI]
 expansion continuation

PDF EN EL LINK DE LA DESCRIPCIÓN



Los lunes:

Igual que en TODAS las semanas, los LUNES **NO** tradeamos. Siempre debemos de observar para así poder anticipar nuestro BIAS semanal y nuestro PERFIL SEMANAL

Los lunes ocurrirá, como comentamos antes, o una consolidación o una manipulación en dirección contraria al BIAS semanal.

Si consolida, el miércoles dará la manipulación para tocar el PDa y hacer el reversal

Si hace el retroceso directamente, esperamos que se dé la vuelta entre el martes y el miércoles para dejarme el mínimo/máximo de la semana.

Perfil 2: Midweek Reversal

Escenarios **NO** favorables para que se de un Midweek Reversal

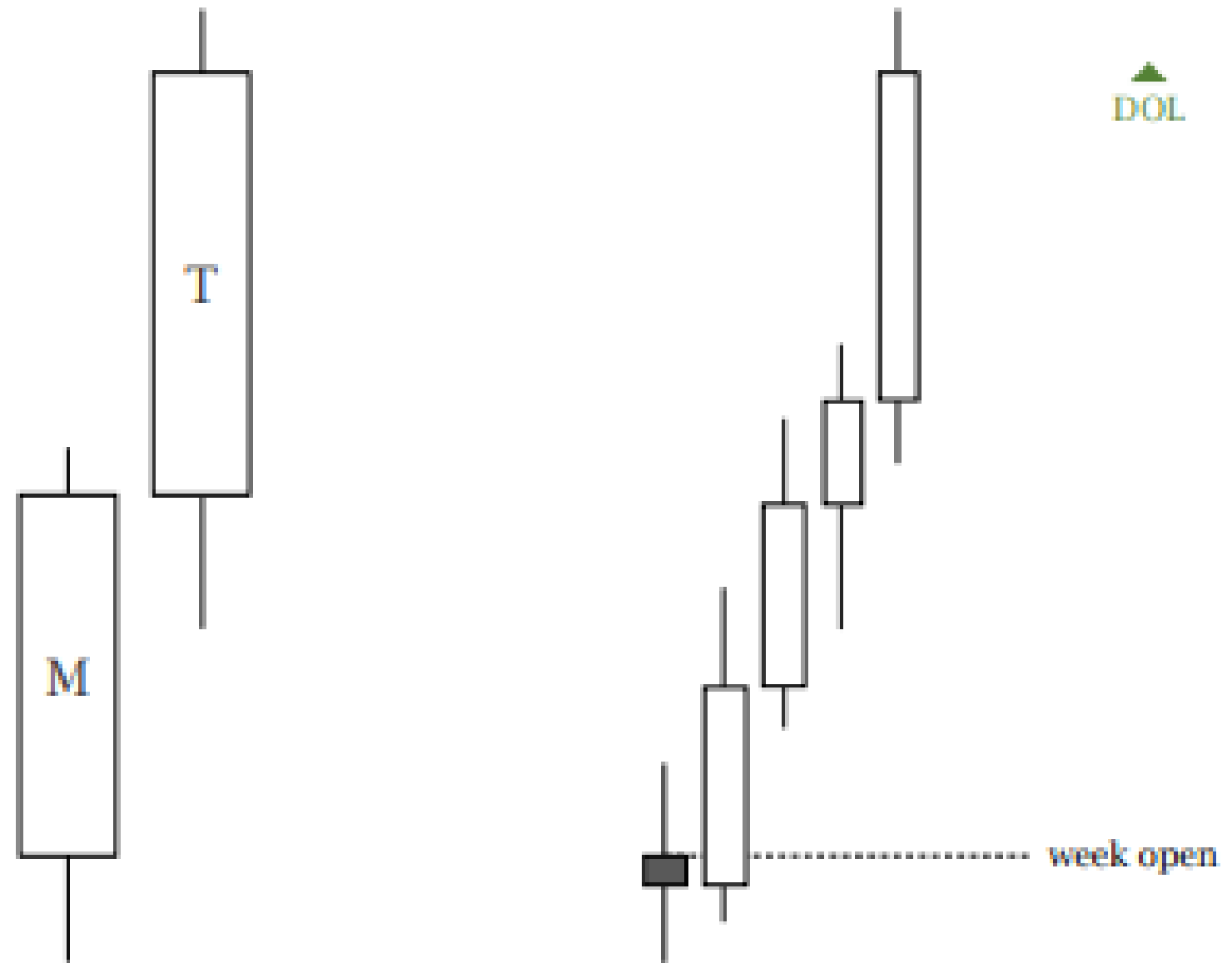
NO manipulación
NO HTF PD array
Baja probabilidad

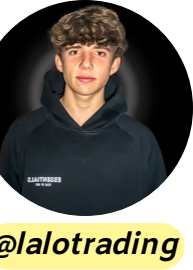


Si tenemos nuestro calendario de noticias alineado (noticias el martes, miércoles y jueves) pero se dan las siguientes situaciones, **NO** podemos anticipar una semana de Midweek Reversal:

bullish profile anticipation

- MON - TUE
- two consecutive up-close daily candles
- trading towards upside weekly objective
- no retracement
- no accumulation
- no manipulation
- = no profile





¿Qué días operamos en una Semana de Mid week Reversal?

Los días ideales para operar en esta semana son los de expansión (los que toman la dirección real de la semana), es decir, el **MIÉRCOLES**, el **JUEVES** y el **VIERNES**

El perfil semanal nos sirve para esto, poder anticipar cuáles serán los días de alta probabilidad y con la dirección REAL que tomará el precio.

En el caso de una semana Midweek Reversal tenemos **3 DÍAS de expansión**, es decir, **3 días tradeables** (en principio)

Perfil 3: Consolidation Reversal



@lalotrading

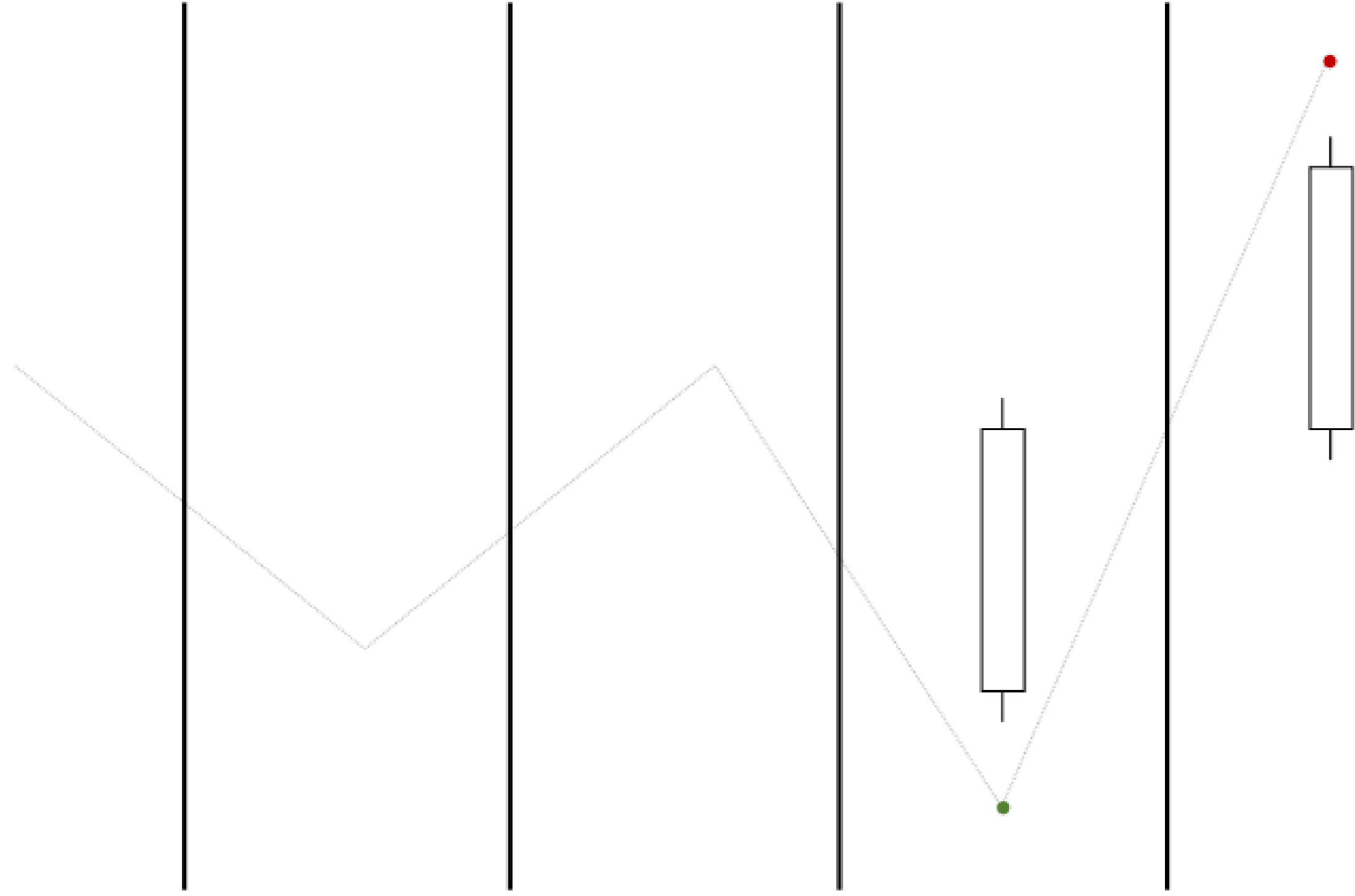
MON

TUE

WED

THU

FRI



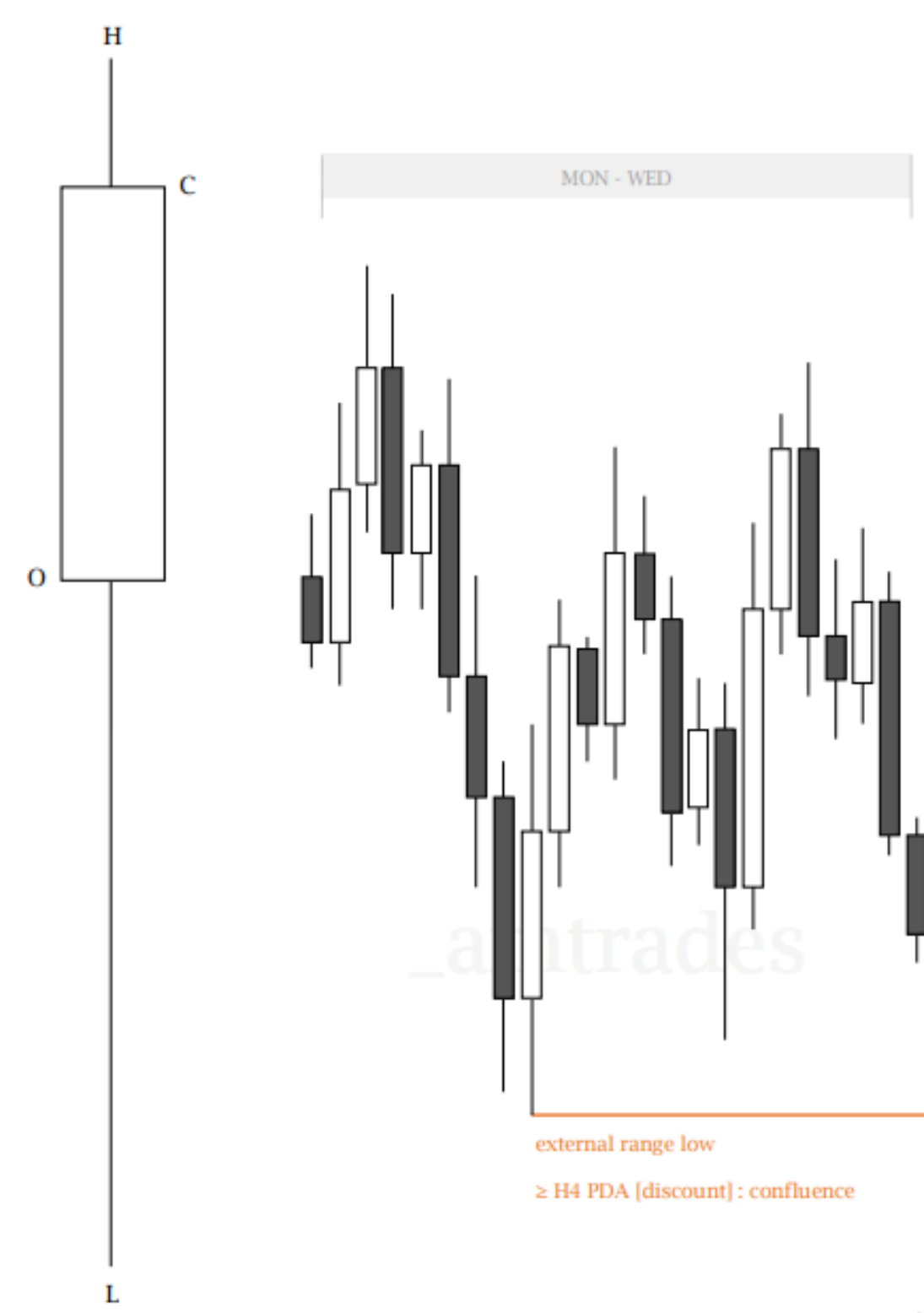
PDF EN EL LINK DE LA DESCRIPCIÓN



@lalotrading

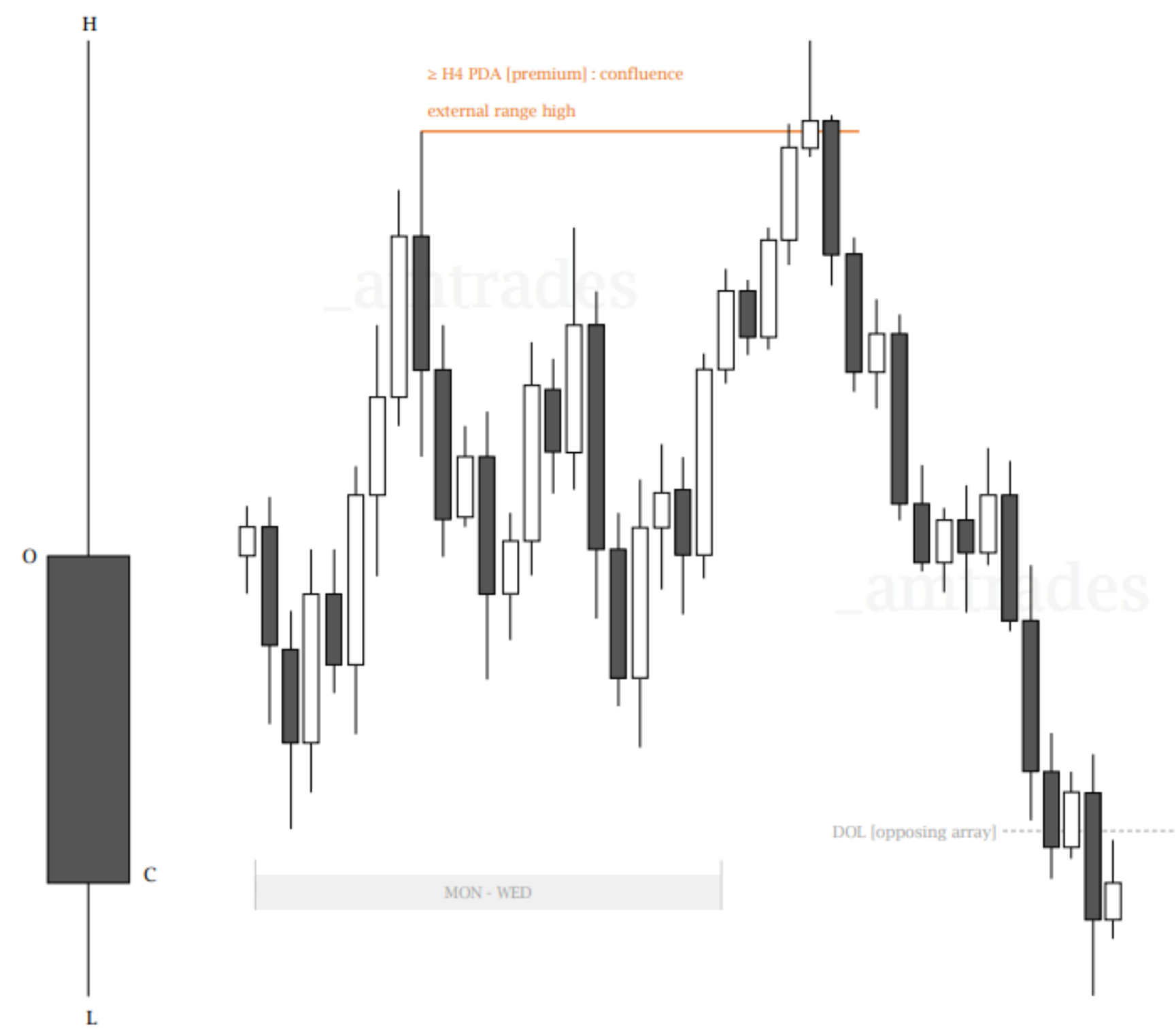
Perfil 3: Consolidation Reversal

BULLISH CONSOLIDATION REVERSAL
weekly candle + hourly profile



THU

BEARISH CONSOLIDATION REVERSAL
weekly candle + hourly profile



THU

FRI

PDF EN EL LINK DE LA DESCRIPCIÓN

Perfil 3: Consolidation Reversal



@lalotrading

¿Dónde se dará la vuelta el precio?

Seguimos exáctamente el mismo protocolo que con el perfil anterior, marcamos nuestros PDa en H4 y Diario para esperar ese reversal.

La diferencia principal aquí está en que está vez se dará al final de semana (el jueves)

Lo que jugará un papel principal en "anticipar" el perfil semanal es el CALENDARIO ECONÓMICO DE NOTICIAS, como os he comentado antes.

Debe servirnos como un "roadmap" para ver que días tradeamos y cuales NO.

Perfil 3: Consolidation Reversal



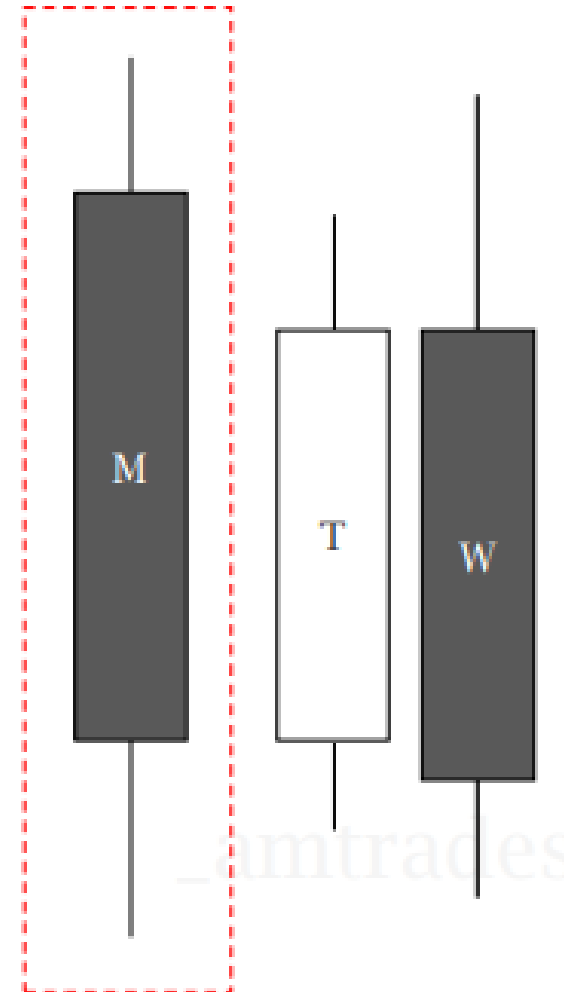
@lalotrading

Del Lunes al Jueves

Queremos que del lunes al miércoles el precio no manipule Highs/Lows importantes ni toque ningún PD array relevante en HTF.

El jueves es cuando esperamos esa manipulación de la liquidez externa de un lado y el toque en un PD array de HTF.

NO manipulación: **NO** tradeamos



PDF EN EL LINK DE LA DESCRIPCIÓN

Perfil 3: Consolidation Reversal

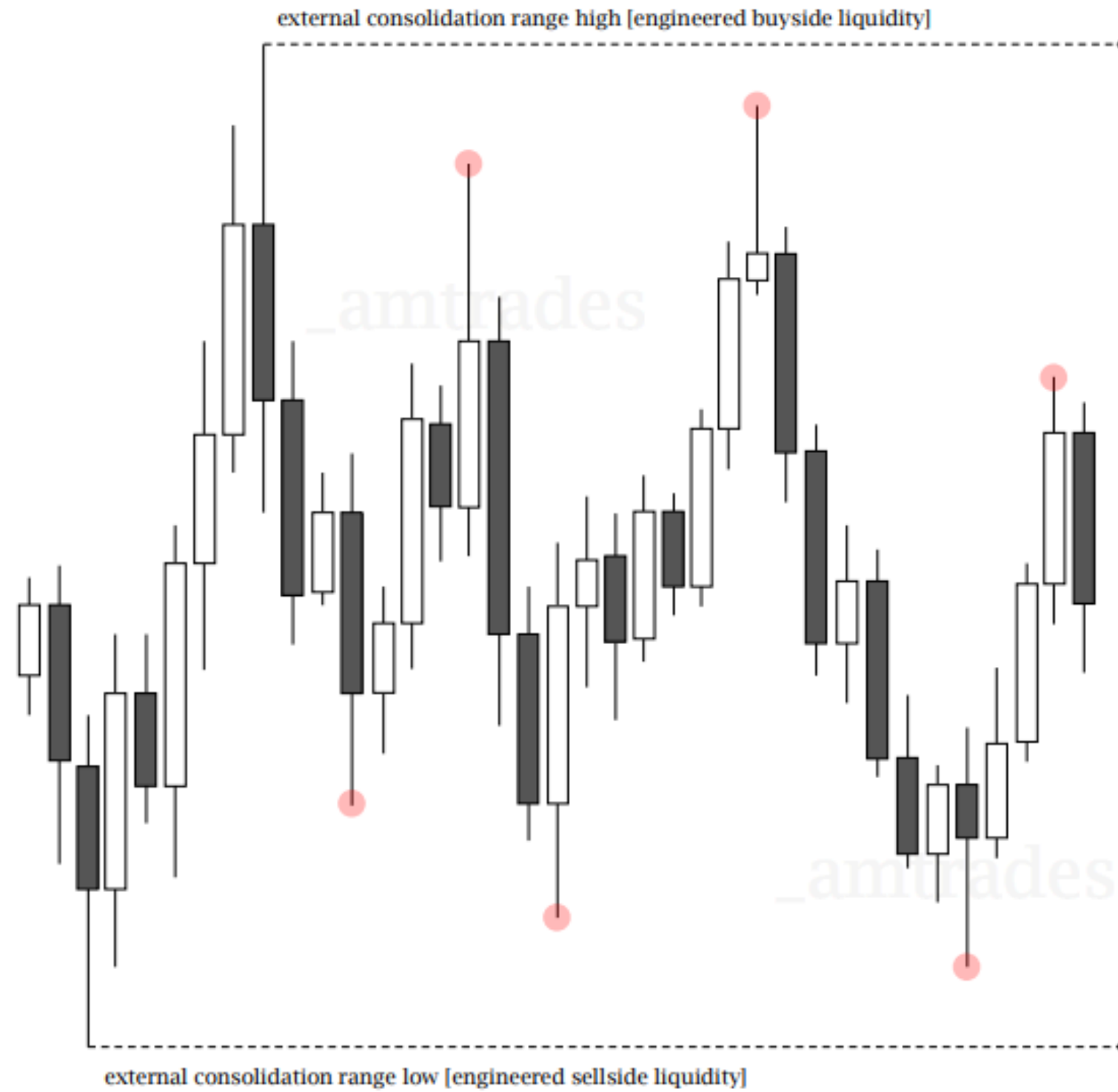


@lalotrading

external consolidation range enga

[daily consolidation protocol](#)

THU



● internal range liquidity

THU



@lalotrading

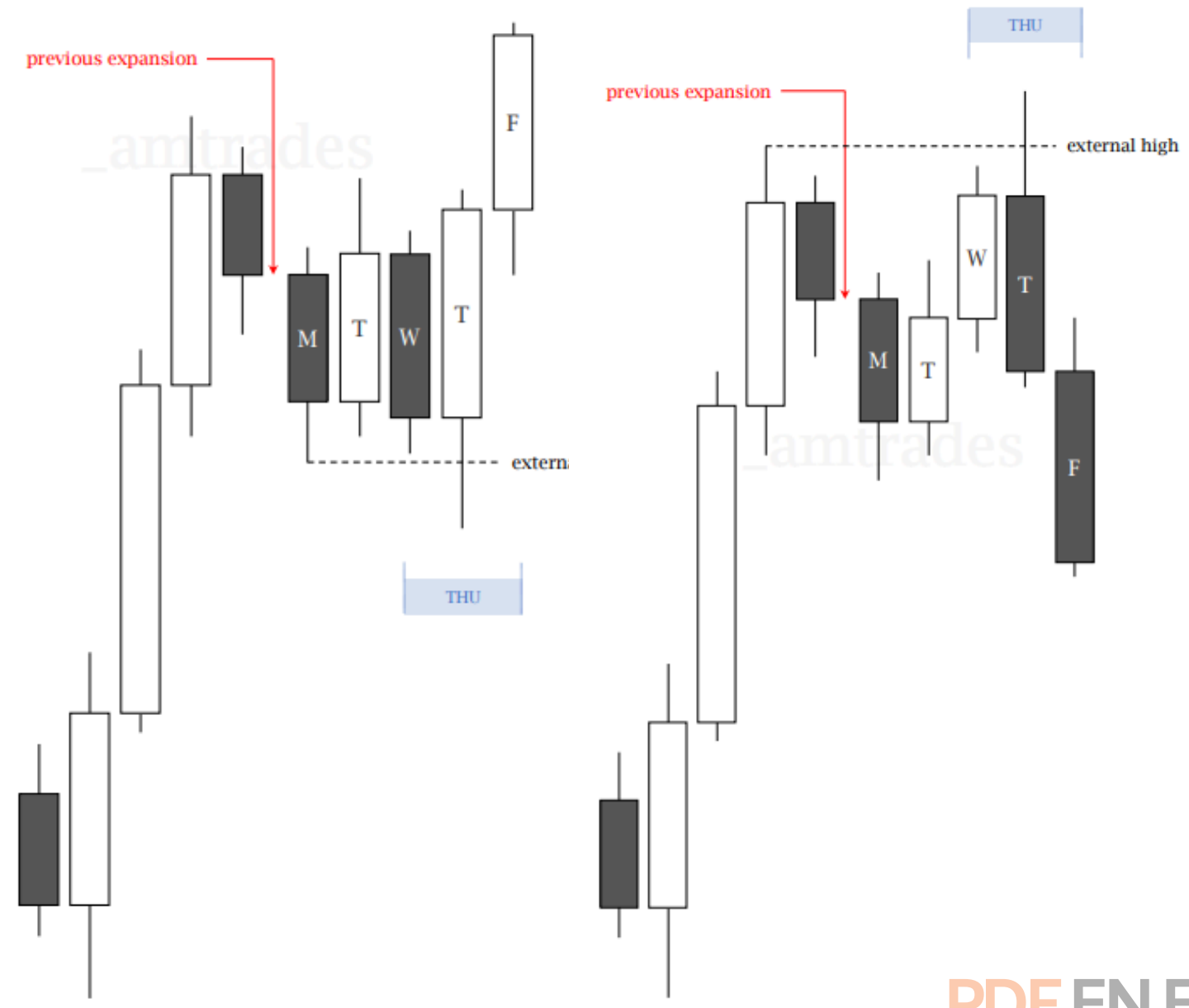
Perfil 3: Consolidation Reversal

¿Cuándo se da este perfil semanal?

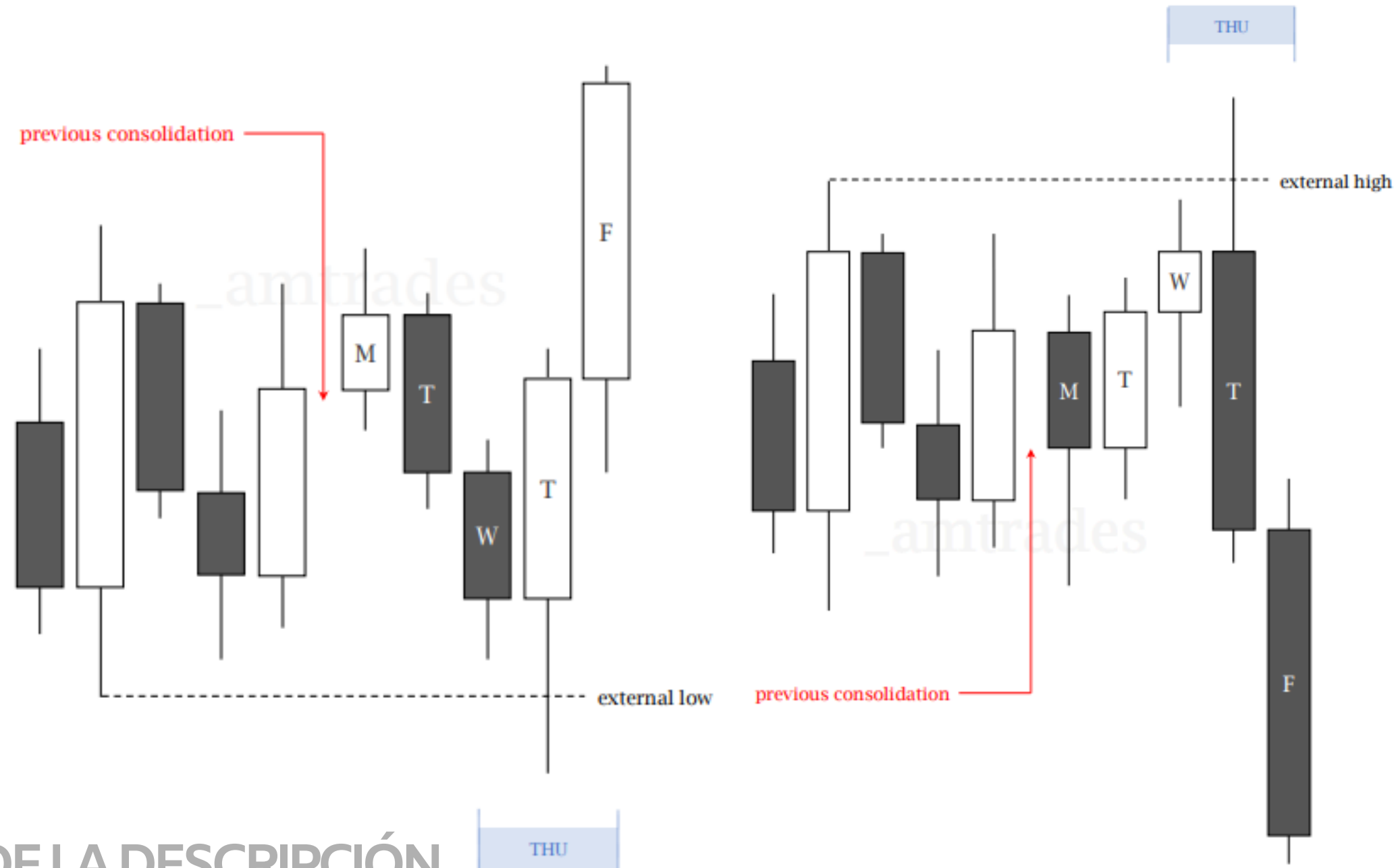
Hay dos posibles escenarios:

- 1. La semana pasada fue una expansión
- 2. La semana pasada fue una consolidación

1



2



PDF EN EL LINK DE LA DESCRIPCIÓN

THU



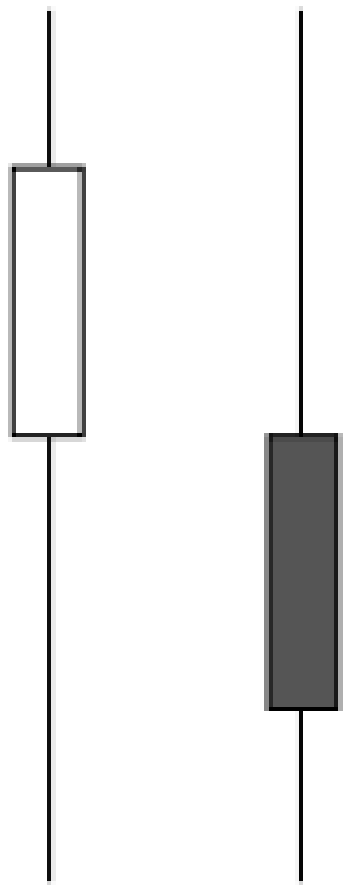
Perfil 3: Consolidation Reversal

Calendario económico:

Importante usar el **calendario económico** para anticipar que **perfil semanal** vamos a tener (Las noticias traen volatilidad, lo cual acelera el precio)

Debemos de emparejar el calendario económico con los **PD arrays de H4** que marcamos anteriormente **"anticipando"** que el precio se daría la vuelta.

ideal profile scenario:



Mon						●	[MON - WED]
Tue							daily consolidation
Wed							
Thu	8:30am)	USD	🔴	CPI m/m	●	[THU] manipulation
)	USD	🔴	CPI y/y		external range reversal
)	USD	🔴	Core CPI m/m		
	9:00am)	USD	🔴	Treasury Currency Report		
Fri	10:00am)	USD	🔴	Prelim UoM Consumer Sentiment	●	[FRI] expansion continuation

PDF EN EL LINK DE LA DESCRIPCIÓN

Perfil 3: Consolidation Reversal



@lalotrading

Qué días operamos en un **perfil semanal** Consolidation Reversal?

Como siempre, el perfil semanal lo utilizamos para anticipar los días de **EXPANSIÓN** a la dirección **REAL** y saltarnos los días de baja probabilidad.

En el caso de este perfil semanal, son **DOS** los días de expansión, **Jueves y Viernes**

Esperamos a que el jueves el precio saque liquidez externa de uno de los lados y usamos como **DOL** el otro lado de la consolidación **(UN AMD)**

Consolidation Reversal: 2da semana de AGOSTO

EJEMPLOS



@lalotrading



JUEVES BAJO DE LA SEMANA

Jueves y Viernes se da la expansión REAL Sacando la Buy side liquidity

PDF EN EL LINK DE LA DESCRIPCIÓN

Consolidation Reversal: 4ta semana de JULIO

EJEMPLOS



@lalotrading

01.621 -0.005 (-0.00%)

Mon Jul 24	9:45am	USD	Flash Manufacturing PMI
		USD	Flash Services PMI
Tue Jul 25	10:00am	USD	CB Consumer Confidence
Wed Jul 26	2:00pm	USD	Federal Funds Rate
		USD	FOMC Statement
	2:30pm	USD	FOMC Press Conference
Thu Jul 27	8:30am	USD	Advance GDP q/q
		USD	Unemployment Claims
Fri Jul 28	8:30am	USD	Core PCE Price Index m/m
		USD	Employment Cost Index q/q
	10:00am	USD	Revised UoM Consumer Sentiment



Jueves y Viernes se da la expansión REAL Sacando la Buy side liquidity

JUEVES BAJO DE LA SEMANA

PDF EN EL LINK DE LA DESCRIPCIÓN

Classic expansion: 3ra semana de JULIO

EJEMPLOS



Mon Jul 17	8:30am)	USD	🇺🇸	Empire State Manufacturing Index
Tue Jul 18	8:30am)	USD	🇺🇸	Core Retail Sales m/m
)	USD	🇺🇸	Retail Sales m/m
Wed Jul 19	8:30am)	USD	🇺🇸	Housing Starts
Thu Jul 20	8:30am)	USD	🇺🇸	Unemployment Claims
Fri Jul 21					



Martes, miércoles, jueves y viernes expansión REAL

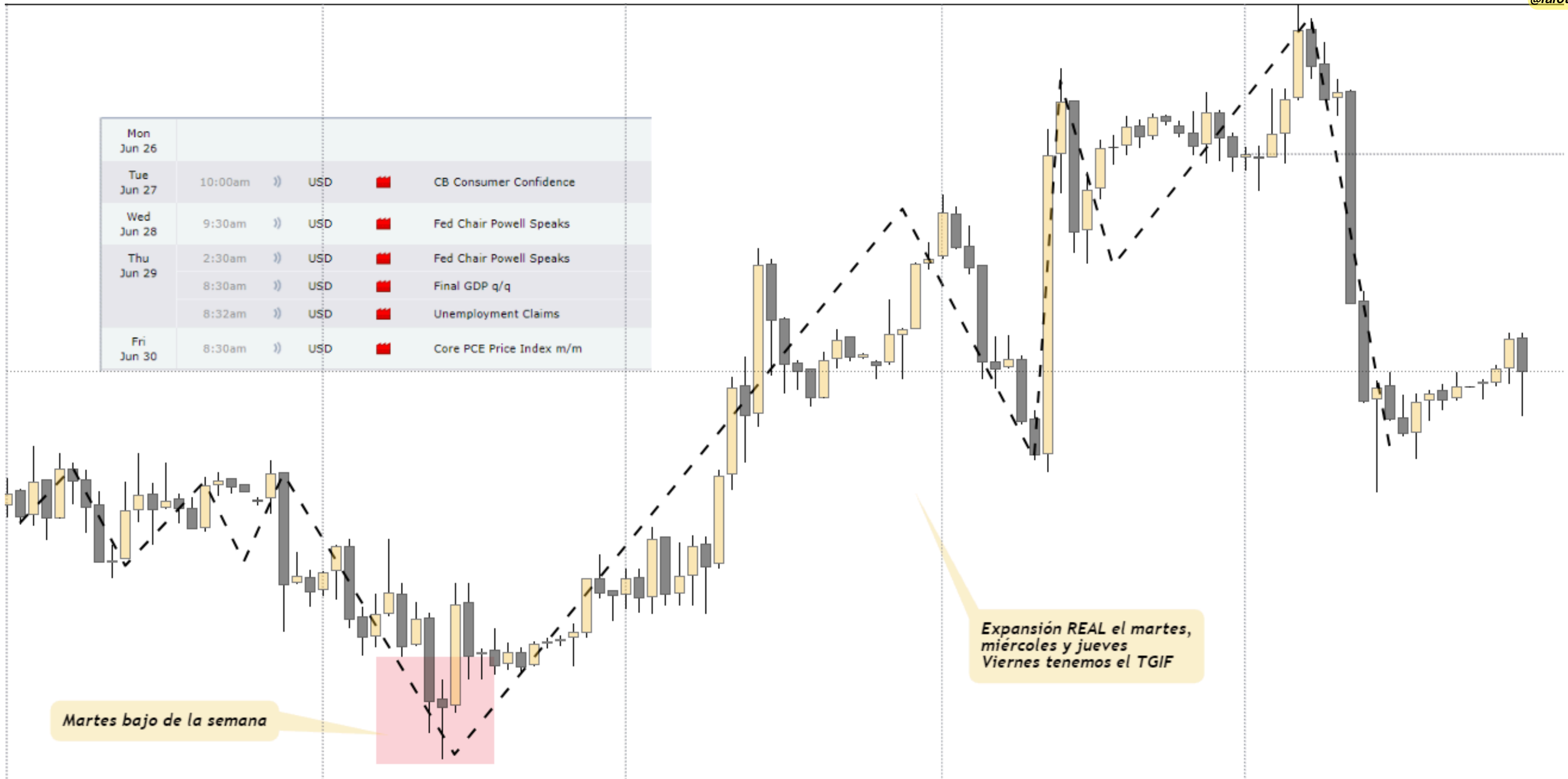
Martes bajo de la semana

23/7/2023
DXY | 60M

PDF EN EL LINK DE LA DESCRIPCIÓN



Mon Jun 26					
Tue Jun 27	10:00am)	USD	🇺🇸	CB Consumer Confidence
Wed Jun 28	9:30am)	USD	🇺🇸	Fed Chair Powell Speaks
Thu Jun 29	2:30am)	USD	🇺🇸	Fed Chair Powell Speaks
	8:30am)	USD	🇺🇸	Final GDP q/q
	8:32am)	USD	🇺🇸	Unemployment Claims
Fri Jun 30	8:30am)	USD	🇺🇸	Core PCE Price Index m/m



Martes bajo de la semana

Expansión REAL el martes, miércoles y jueves
Viernes tenemos el TGIF

Midweek Rerversal: 4ta semana de ENERO

EJEMPLOS



@lalotrading



Miércoles bajo de la semana

Miércoles, Jueves y Viernes expansión REAL

PDF EN EL LINK DE LA DESCRIPCIÓN



@lalotrading

FIN

PDF EN EL LINK DE LA DESCRIPCIÓN



@lalotrading

PDF EN EL LINK DE LA DESCRIPCIÓN