

# ¿Cómo tomar un TRADE desde 0?

## Estrategia "Puro Profit"

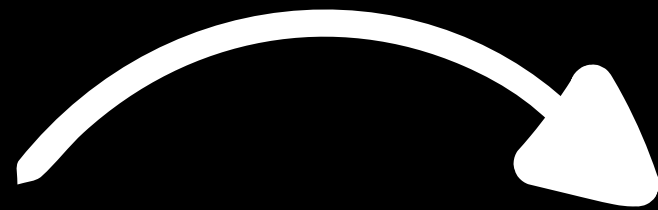


A la hora de operar, uno de los errores fundamentales es **NO** tener una estrategia.

Es decir, mucha gente **aprende mucho sobre el mercado** y simplemente se dejan guiar por "**lo que dice su mente**" en base a lo que han aprendido.



**En esta clase os voy a explicar el PASO a PASO desde que te sientas delante de la pantalla hasta que tomas una operación**



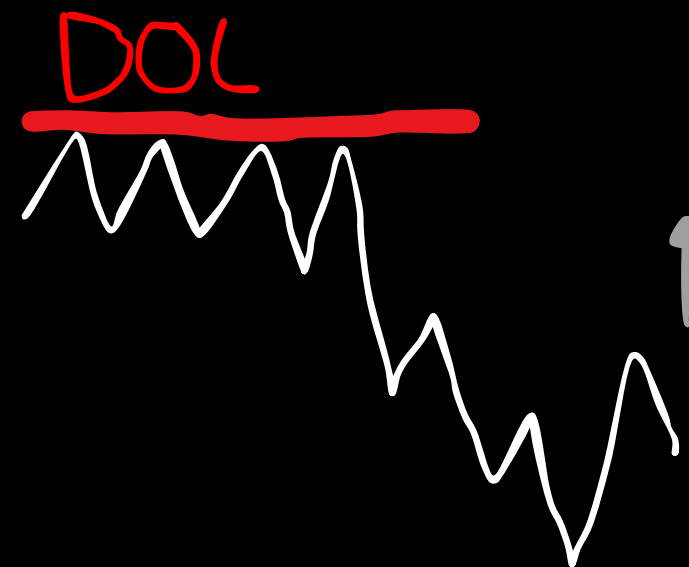
**DESCARGAR PDF EN EL PRIMER LINK DE LA DESCRIPCIÓN !**



# 1. Bias (Dirección)



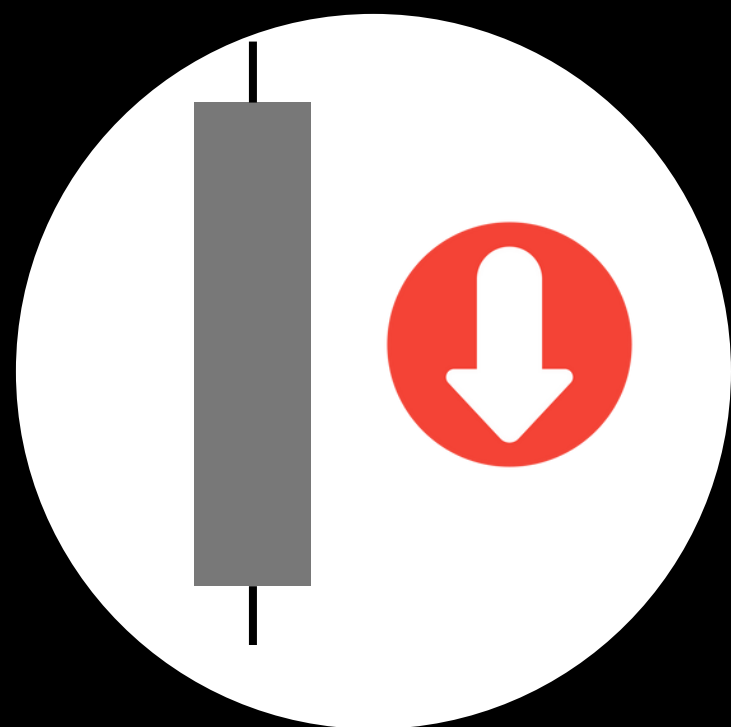
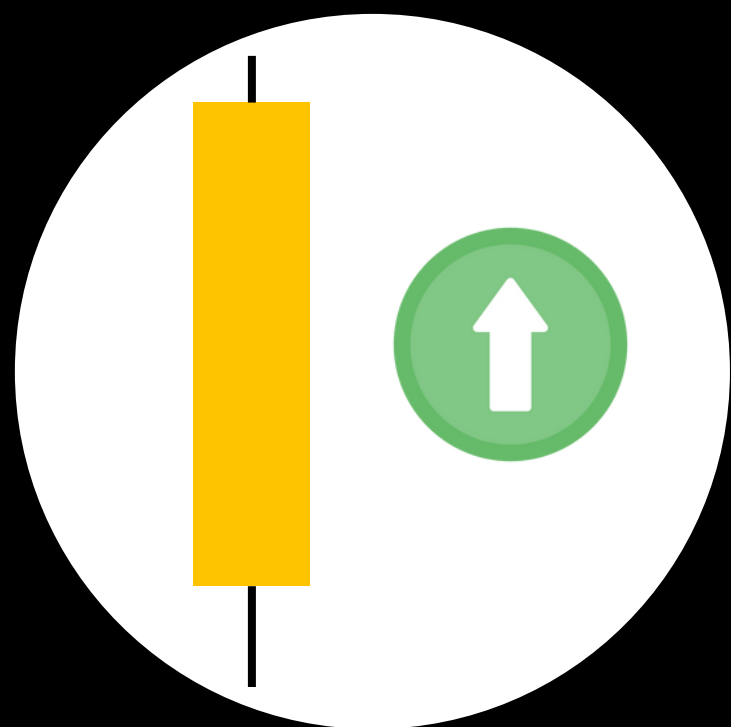
**Necesitamos un BIAS, y por ello tenemos que tener un objetivo, lo que llamamos DOL.  
De dónde viene el precio y hacia donde se dirige**



**Tradear sin un BIAS es como tradear con una venda en los ojos. Es el filtro que nos hará diferenciar entre entradas (trades) de baja calidad y los trades que merecen la pena**

**Buscaremos 2 DOLs:**

- 1. El semanal (Utilizaremos W1 y D1)**
- 2. El diario (Utilizaremos D1 y H4)**



**DESCARGAR PDF EN EL PRIMER LINK DE LA DESCRIPCIÓN !**



# 1. Bias (Dirección)



Para el BIAS vamos a utilizar dos cosas importantes:

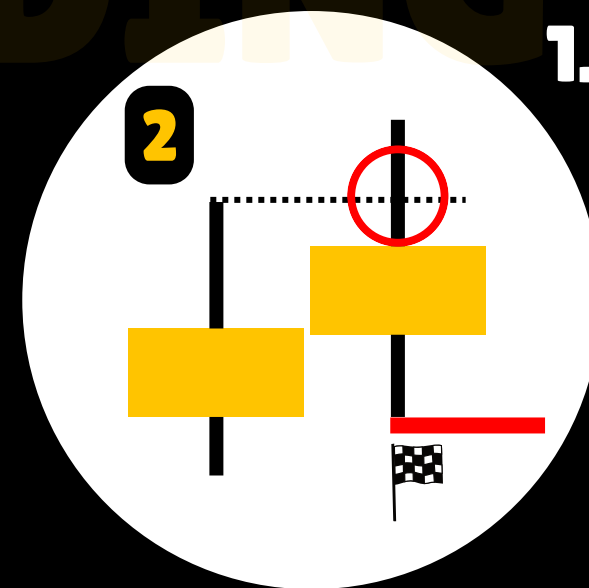
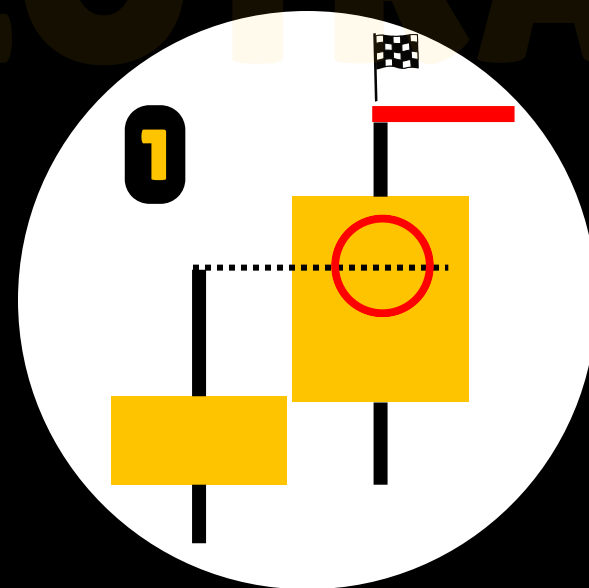
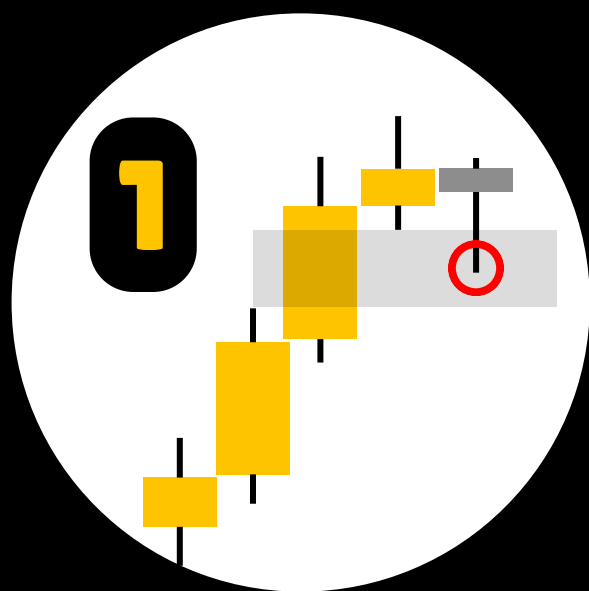
**1. IRL to ERL:** Esta es una regla que dice que el precio solo puede hacer dos cosas...

- 1. Buscar liquidez interna
- 2. Buscar liquidez externa

**2. Protocolo Lalo:** Es una técnica que creé para poder ver la dirección de la vela diaria de forma sistemática en función del cuerpo y la mecha de la vela.

Solo hay dos opciones:

- 1. Anticipamos continuación
- 2. Anticipamos Reversal





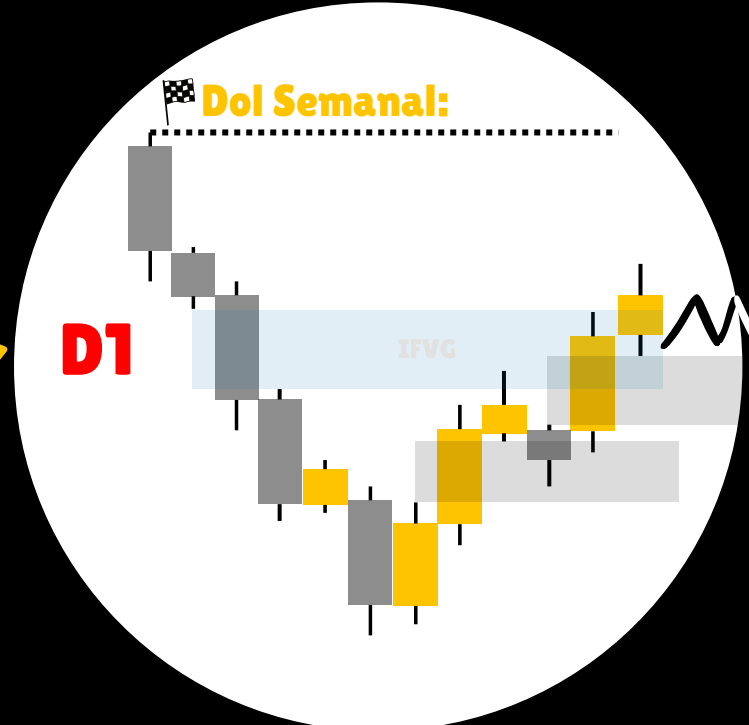
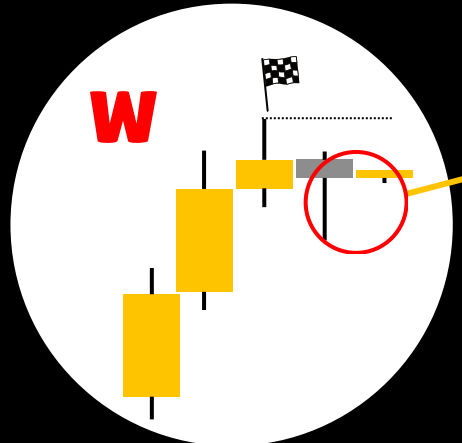
# 2. PD array en Htf/MIDtf



Este será el **PROPULSOR**, la **GASOLINA** que el precio utilizará para llegar a nuestro **DOL**.

## 1. En el caso del **DOL semanal**:

**Dol Semanal:**

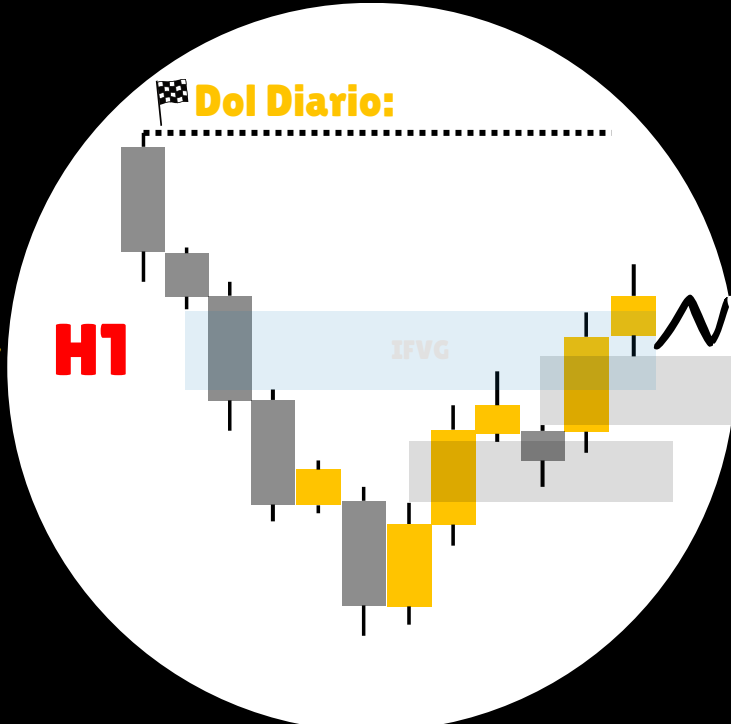
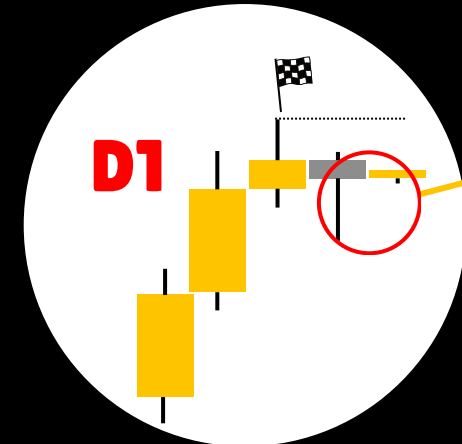


**PD array H4/Diario**

*Low de la semana (M/X)*

## 2. En el caso del **DOL Diario**:

**Dol Diario:**



**PD array H1**

*Low del día (Lo/NY)*



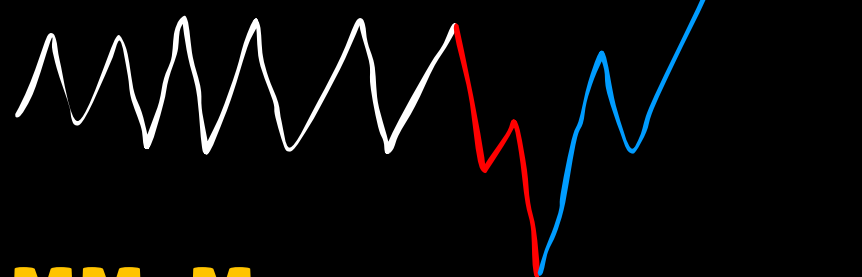
# 3. Narrativa Precio/Tiempo



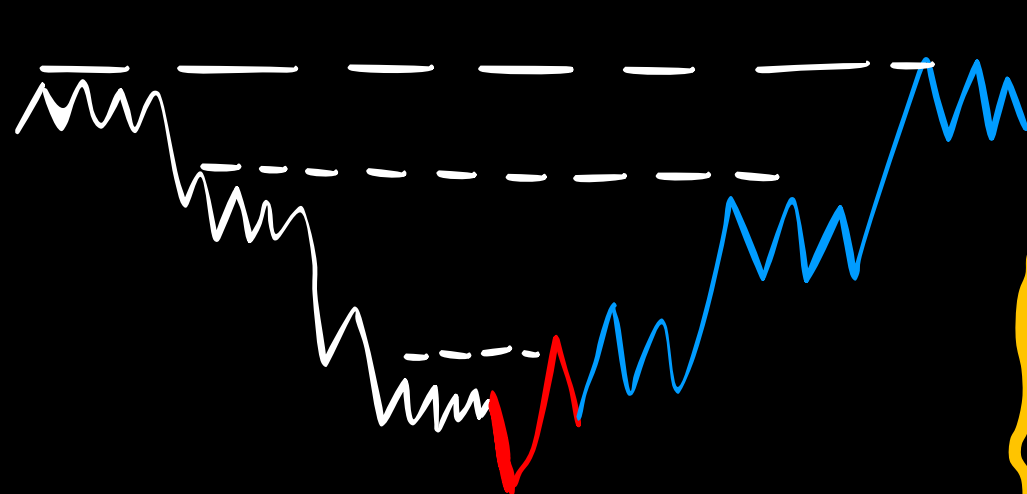
La narrativa es el "Contexto" detrás de nuestra entrada. En este caso, vamos a diferenciarla entre Precio y Tiempo.

## 1. Precio

AMD:

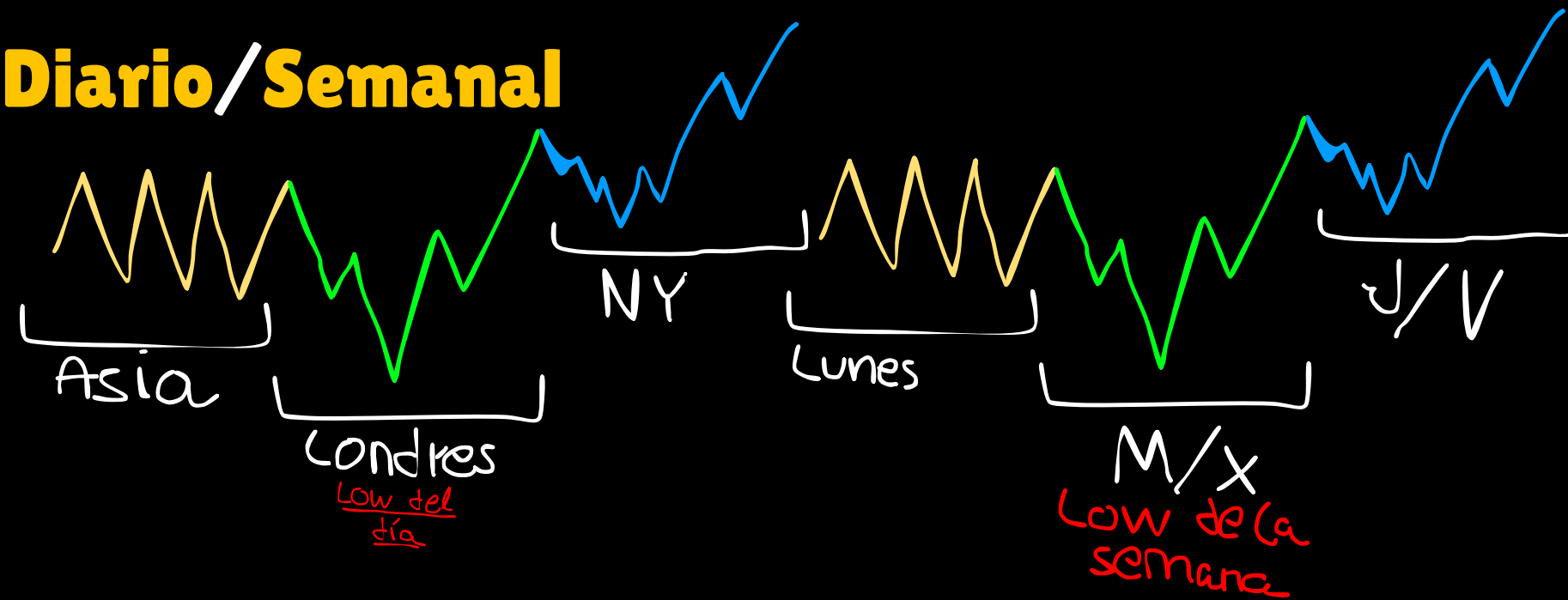


MMxM:



## 2. Tiempo

### Perfil Diario/Semanal



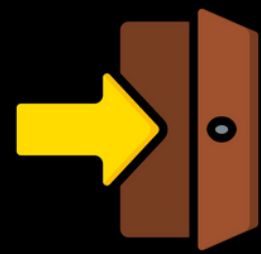
### Noticias

Es importante entender que las noticias traen la **volatilidad**, con lo cual, si en una semana por ejemplo tenemos **noticias el miércoles, jueves y viernes...**

Lo más probable es que la **primera parte de la semana** (Lunes y Martes) veamos **consolidación o manipulación** en contra de la dirección real, para ya el miércoles, con la primera inyección de liquidez dar **la expansión real**.

**El low de la semana normalmente se crea en un día con noticias**

DESCARGAR PDF EN EL PRIMER LINK DE LA DESCRIPCIÓN !



# 4. Modelo de Entrada en LTF

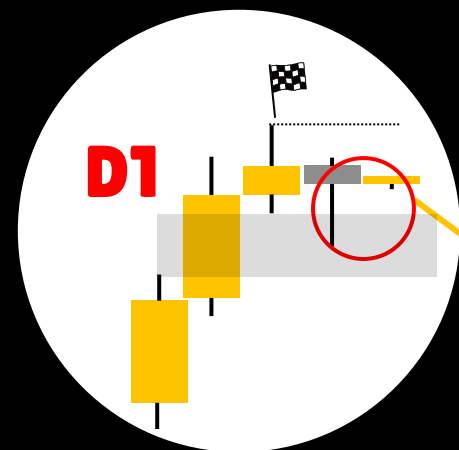


El modelo de entrada lo utilizaremos en LTF para confirmar la entrada. Buscamos este modelo dentro de un PDA o una toma de liquidez de MIDtf

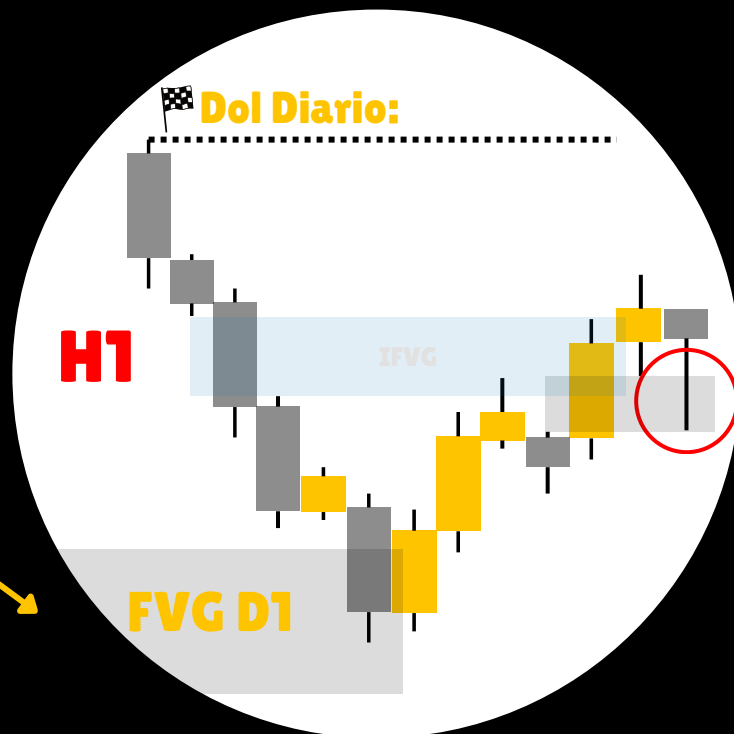
Una vez tenemos todos los pasos anteriores, es decir:

1. Tenemos un BIAS tanto semanal como Diario
2. Tenemos un PDA claro en el que estamos buscando reacción
3. Tenemos un contexto de tiempo y precio...

**Dol Diario::**



**Dol Diario:**



**PD array H1**

**M5**

